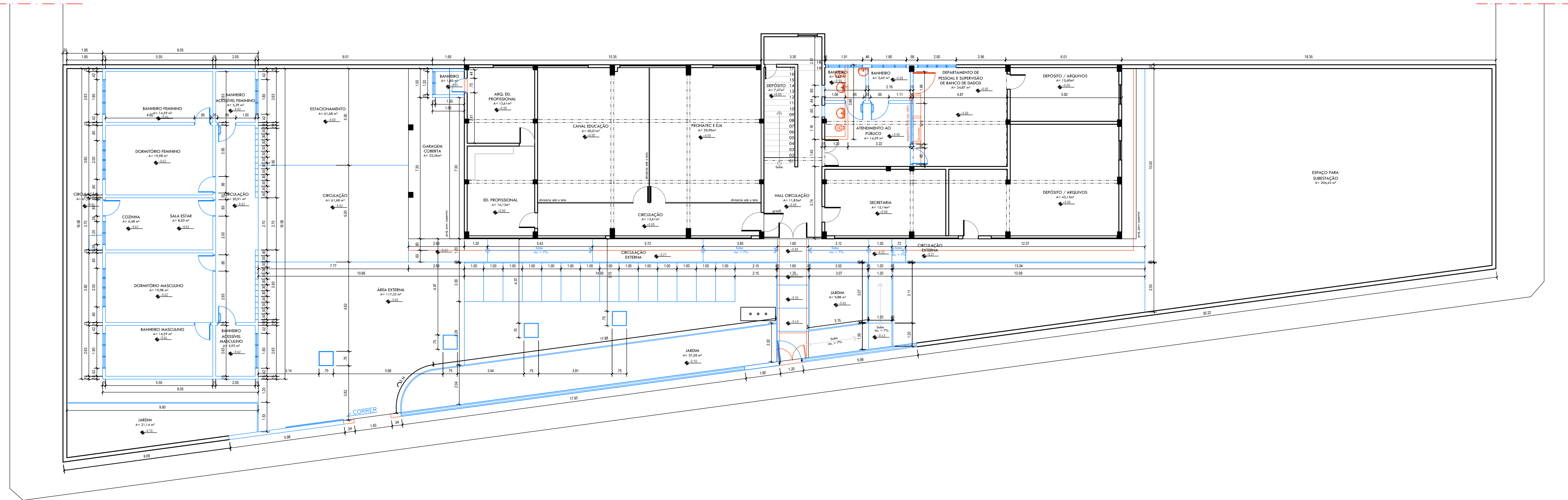
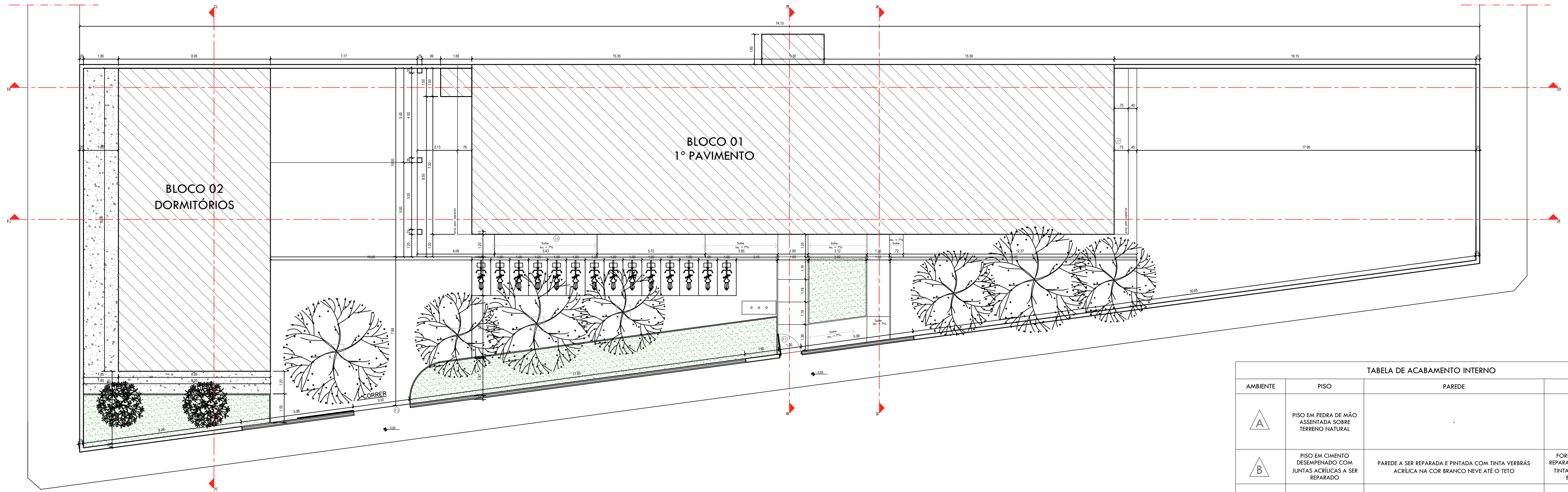




 Piauí GOVERNO DO ESTADO	GOVERNO DO ESTADO DO PIAUÍ		
	SEDUC - SECRETARIA DE ESTADO DA EDUCAÇÃO		
	3º GRE - REGIONAL PIRIPIRI		
DEPARTAMENTO: GERÊNCIA DE ARQUITETURA E ENGENHARIA		DESENHO:	
TÍTULO DO PROJETO: PROJETO ARQUITETÔNICO DE REFORMA E AMPLIAÇÃO		ARQ	
ENDEREÇO DO SERVIÇO: PRAÇA DOMINGOS COELHO DE MELO REZENDE - CENTRO		FRANCHA:	
TÍTULO DO DESENHO: PLANTA DE SITUAÇÃO, LOCAÇÃO E COBERTURA ATUAIS PLANTA BAIXA ATUAL PAV. TERCEIRO E PAV. SUPERIOR		01/08	
MUNICÍPIO: PIRIPIRI	ZONA: URBANA		ESCALA: INDICADA
ARQUITETO(A): ANA LUIZA FALCÃO	FASE: PROJETO BÁSICO	DATA: SETEMBRO/2020	REVISÃO:



04 PLANTA BAIXA DE DEMOLIÇÃO E CONSTRUÇÃO
ESCALA: 1/100



05 PLANTA BAIXA TÉRREO - PROPOSTA
ESCALA: 1/100


ÁREA DO TERRENO	1152,68	m²
ÁREA DO 1º PAVIMENTO EXISTENTE	298,48	m²
ÁREA DO 2º PAVIMENTO EXISTENTE	324,96	m²
ÁREA DE CONSTRUÇÃO TOTAL EXISTENTE	623,44	m²
ÁREA DE COBERTURA EXISTENTE	348,10	m²
ÁREA DE CONSTRUÇÃO AMPLIADA	131,75	m²
ÁREA DE COBERTURA AMPLIADA	139,79	m²
ÁREA DE CONSTRUÇÃO - DORMITÓRIOS	129,28	m²
ÁREA DE COBERTURA - DORMITÓRIOS	138,91	m²
ÁREA DE CONSTRUÇÃO TOTAL	755,19	m²
ÁREA DE COBERTURA TOTAL	487,89	m²
TAXA DE OCUPAÇÃO	42,32	%
ÍNDICE DE APROVEITAMENTO	0,65	-

TABELA DE ACABAMENTO INTERNO			
AMBIENTE	PISO	PAREDE	FORRO
A	PISO EM PEDRA DE MÃO ASSESTADA SOBRE TERRENO NATURAL	-	-
B	PISO EM CIMENTO DESEMPENADO COM JUNTAS ACRÍLICAS A SER REPARADO	PAREDE A SER REPARADA E PINTADA COM TINTA VERBRAS ACRÍLICA NA COR BRANCO NEVE ATÉ O TETO	FORRO EM LAJE A SER REPARADA E PINTADA COM TINTA VERBRAS NA COR BRANCO NEVE
C	PISO CERÂMICO 50x50cm PEI-5, COR BRANCA, A INSTALAR	PAREDE REVESTIDA EM CERÂMICA 10x10cm PEI 4, COR BRANCA COM REJUNTE NA MESMA COR ATÉ O FORRO.	FORRO EM GESSO COMUM H = 2,60 m
D	PISO CERÂMICO 50x50cm PEI-5, COR BRANCA, A INSTALAR	PAREDE A SER REPARADA E REVESTIDA EM CERÂMICA 10x10cm PEI 4, COR BRANCA COM REJUNTE NA MESMA COR ATÉ O FORRO.	FORRO EM GESSO COMUM
E	PISO CERÂMICO NA COR BRANCA, COM REJUNTE NA COR CINZA MÉDIO A SER REPARADO	PAREDE A SER REPARADA E PINTADA COM TINTA VERBRAS ACRÍLICA NA COR BRANCO NEVE ATÉ O TETO	FORRO EM LAJE A SER REPARADA E PINTADA COM TINTA VERBRAS NA COR BRANCO NEVE
F	PISO DE ALTA RESISTÊNCIA EM GRANULITE CLARO (PROMENTO COM AREIA) COM JUNTAS DE SILICONE A SER INSTALADO	PAREDE A SER PINTADA COM TINTA VERBRAS ACRÍLICA NA COR BRANCO NEVE ATÉ O TETO	FORRO EM GESSO COMUM H = 2,60 m
G	PISO DE ALTA RESISTÊNCIA EM GRANULITE CLARO (PROMENTO COM AREIA) COM JUNTAS DE SILICONE A SER INSTALADO	PAREDE REVESTIDA EM CERÂMICA 10x10cm PEI 4, COR BRANCA COM REJUNTE NA MESMA COR ATÉ O FORRO.	FORRO EM GESSO COMUM H = 2,60 m
H	PISO EM BLOCOS DE BLOQUETE, NA COR CINZA CLARO	PAREDE A SER PINTADA COM TINTA VERBRAS ACRÍLICA NA COR BRANCO NEVE	SEM FORRO
I	PISO EM SOLO NATURAL	-	-
J	PISO CIMENTADO ASPERO E DESEMPENADO, EM PAGNÃO DE 1 m x 1 m, COM JUNTAS EM SEIO MÉDIO	PAREDE A SER PINTADA COM TINTA VERBRAS ACRÍLICA NA COR BRANCO NEVE	-

ESQUADRIAS							
PORTAS							
Nº	DIMENSÕES (Largura x Altura x Altura do Piso)		ÁREA (m²)	TIPO	DESCRIÇÃO DA ESQUADRIA	QUANT. (UNID)	ÁREA TOTAL (m²)
P1	1,20	2,50	0,00	3,00	ABRIR	PORTÃO EM ESTRUTURA EM BARRAS DE METALON, PINTADO COM ESMALTE SINTÉTICO VERBRAS NA COR VERDE FOLHA - Nº 2418. REF. - VERBRAS OU EQUIVALENTE	01 3,00
P2	3,00	2,50	0,00	7,50	CORRER	PORTÃO EM ESTRUTURA EM BARRAS DE METALON, PINTADO COM ESMALTE SINTÉTICO VERBRAS NA COR VERDE FOLHA - Nº 2418. REF. - VERBRAS OU EQUIVALENTE	01 7,50
P3	3,00	2,60	0,00	7,80	ABRIR	PORTÃO EXISTENTE EM ESTRUTURA EM BARRAS DE METALON, A SER REPARADO E PINTADO COM ESMALTE SINTÉTICO VERBRAS NA COR VERDE FOLHA - Nº 2418. REF. - VERBRAS OU EQUIVALENTE	01 7,80
P4	0,90	2,10	0,00	1,89	ABRIR	PORTA COM ESTRUTURA EM METALON, PINTAMENTO EM CHAPA DUPLA, PINTADA COM ESMALTE SINTÉTICO VERBRAS NA COR VERDE FOLHA - Nº 2418. REF. - VERBRAS OU EQUIVALENTE	04 7,56
P5	0,80	2,10	0,00	1,68	ABRIR	PORTA EM CHAPA METÁLICA DUPLA PINTADA COM TINTA VERBRAS ESMALTE SINTÉTICO - COR VERDE FOLHA	19 31,92
P6	0,70	2,10	0,00	1,47	ABRIR	PORTA EM CHAPA METÁLICA DUPLA PINTADA COM TINTA VERBRAS ESMALTE SINTÉTICO - COR VERDE FOLHA	01 1,47
P7	1,40	2,10	0,00	2,94	ABRIR	PORTA EXISTENTE EM ESTRUTURA EM BARRAS DE METALON, A SER REPARADO E PINTADO COM ESMALTE SINTÉTICO VERBRAS NA COR VERDE FOLHA - Nº 2418. REF. - VERBRAS OU EQUIVALENTE	01 2,94
P8	0,60	2,10	0,00	1,26	ABRIR	PORTA EM CHAPA METÁLICA DUPLA PINTADA COM TINTA VERBRAS ESMALTE SINTÉTICO - COR VERDE FOLHA	04 5,04
P9	1,00	2,10	0,00	2,10	ABRIR	PORTA EM CHAPA METÁLICA DUPLA PINTADA COM TINTA VERBRAS ESMALTE SINTÉTICO - COR VERDE FOLHA	02 4,20
P10	1,00	2,10	0,00	2,10	ABRIR	PORTA EXISTENTE EM ESTRUTURA EM BARRAS DE METALON, A SER REPARADO E PINTADO COM ESMALTE SINTÉTICO VERBRAS NA COR VERDE FOLHA - Nº 2418. REF. - VERBRAS OU EQUIVALENTE	01 2,10
P11	0,83	2,10	0,00	1,74	ABRIR	PORTA EXISTENTE EM DIVISÓRIA NAVAL A SER REPARADA	03 5,23
P12	2,70	2,10	0,00	5,67	CORRER	PORTÃO EM ESTRUTURA METÁLICA, PINTADO COM ESMALTE SINTÉTICO VERBRAS NA COR VERDE FOLHA - Nº 2418. REF. - VERBRAS OU EQUIVALENTE	01 5,67
P13	0,80	1,65	0,20	1,32	ABRIR	PORTA EM ALUMÍNIO PRISADO ANODIZADO, NA COR NATURAL	08 10,56
P14	0,83	2,10	0,00	1,74	ABRIR	PORTA EM DIVISÓRIA NAVAL	01 1,74
TOTAL						28	62,19
JANELAS							
Nº	DIMENSÕES (Largura x Altura x Altura do Piso)		ÁREA (m²)	TIPO	DESCRIÇÃO DA ESQUADRIA	QUANT. (UNID)	ÁREA TOTAL (m²)
J1	1,20	0,50	1,60	0,60	MAXIMAR	JANELA EM METALON COM VIDRO TRANSLÚCIDO, PINTADO EM TINTA ESMALTE NA COR VERDE FOLHA - Nº 2418. REF. VERBRAS	02 1,20
J2	1,80	0,50	1,60	0,90	MAXIMAR	JANELA EM METALON COM VIDRO TRANSLÚCIDO, PINTADO EM TINTA ESMALTE NA COR VERDE FOLHA - Nº 2418. REF. VERBRAS	06 5,40
J3	2,00	1,50	1,10	3,00	PIVOTANTE	JANELA EM CHAPA METÁLICA DUPLA, PINTADA COM TINTA VERBRAS ESMALTE SINTÉTICO FOSCO COR VERDE FOLHA	02 6,00
J4	7,06	0,65	1,95	4,59	CORRER	JANELA EXISTENTE EM METALON E VIDRO FANTASIA, A SER REPARADA E PINTADA COM TINTA VERBRAS ESMALTE SINTÉTICO FOSCO COR VERDE FOLHA	02 9,18
J5	6,40	0,65	1,95	4,16	CORRER	JANELA EXISTENTE EM METALON E VIDRO FANTASIA, A SER REPARADA E PINTADA COM TINTA VERBRAS ESMALTE SINTÉTICO FOSCO COR VERDE FOLHA	02 8,32
J6	6,50	0,65	1,95	4,23	CORRER	JANELA EXISTENTE EM METALON E VIDRO FANTASIA, A SER REPARADA E PINTADA COM TINTA VERBRAS ESMALTE SINTÉTICO FOSCO COR VERDE FOLHA	01 4,23
J7	1,00	0,65	1,95	0,65	CORRER	JANELA EXISTENTE EM METALON E VIDRO FANTASIA, A SER REPARADA E PINTADA COM TINTA VERBRAS ESMALTE SINTÉTICO FOSCO COR VERDE FOLHA	02 1,30
J8	2,00	0,50	1,60	1,00	MAXIMAR	JANELA EM METALON COM VIDRO TRANSLÚCIDO, PINTADO EM TINTA ESMALTE NA COR VERDE FOLHA - Nº 2418. REF. VERBRAS	01 1,00
J9	1,00	0,50	1,65	0,50	MAXIMAR	JANELA EXISTENTE EM METALON E VIDRO FANTASIA, A SER REPARADA E PINTADA COM TINTA VERBRAS ESMALTE SINTÉTICO FOSCO COR VERDE FOLHA	01 0,50
J10	2,35	0,65	1,83	1,53	CORRER	JANELA EXISTENTE EM METALON E VIDRO FANTASIA, A SER REPARADA E PINTADA COM TINTA VERBRAS ESMALTE SINTÉTICO FOSCO COR VERDE FOLHA	01 1,53
J11	3,43	0,65	1,83	2,23	CORRER	JANELA EXISTENTE EM METALON E VIDRO FANTASIA, A SER REPARADA E PINTADA COM TINTA VERBRAS ESMALTE SINTÉTICO FOSCO COR VERDE FOLHA	01 2,23
J12	4,91	0,65	1,83	3,19	CORRER	JANELA EXISTENTE EM METALON E VIDRO FANTASIA, A SER REPARADA E PINTADA COM TINTA VERBRAS ESMALTE SINTÉTICO FOSCO COR VERDE FOLHA	01 3,19
J13	7,14	0,65	1,02	4,64	CORRER	JANELA EXISTENTE EM METALON E VIDRO FANTASIA, A SER REPARADA E PINTADA COM TINTA VERBRAS ESMALTE SINTÉTICO FOSCO COR VERDE FOLHA	01 4,64
J14	5,31	0,65	1,80	3,45	CORRER	JANELA EXISTENTE EM METALON E VIDRO FANTASIA, A SER REPARADA E PINTADA COM TINTA VERBRAS ESMALTE SINTÉTICO FOSCO COR VERDE FOLHA	01 3,45
J15	2,14	2,00	1,02	4,28	CORRER	JANELA EXISTENTE EM METALON E VIDRO FANTASIA, A SER REPARADA E PINTADA COM TINTA VERBRAS ESMALTE SINTÉTICO FOSCO COR VERDE FOLHA	01 4,28
J16	4,35	0,97	1,51	4,22	CORRER	JANELA EXISTENTE EM METALON E VIDRO FANTASIA, A SER REPARADA E PINTADA COM TINTA VERBRAS ESMALTE SINTÉTICO FOSCO COR VERDE FOLHA	01 4,22
J17	0,60	1,92	0,75	1,15	FIXA	JANELA EXISTENTE EM METALON E VIDRO FANTASIA, A SER REPARADA E PINTADA COM TINTA VERBRAS ESMALTE SINTÉTICO FOSCO COR VERDE FOLHA	02 2,30
J18	0,70	2,00	0,40	1,40	FIXA	JANELA EXISTENTE EM METALON E VIDRO FANTASIA, A SER REPARADA E PINTADA COM TINTA VERBRAS ESMALTE SINTÉTICO FOSCO COR VERDE FOLHA	01 1,40
J19	0,85	0,63	1,00	0,54	FIXA	JANELA EXISTENTE EM METALON E VIDRO FANTASIA, A SER REPARADA E PINTADA COM TINTA VERBRAS ESMALTE SINTÉTICO FOSCO COR VERDE FOLHA	01 0,54
J20	1,21	0,50	1,65	0,60	MAXIMAR	JANELA EXISTENTE EM METALON E VIDRO FANTASIA, A SER REPARADA E PINTADA COM TINTA VERBRAS ESMALTE SINTÉTICO FOSCO COR VERDE FOLHA	02 1,21
J21	1,41	1,15	0,95	1,62	PIVOTANTE	JANELA EXISTENTE EM METALON E VIDRO FANTASIA, A SER REPARADA E PINTADA COM TINTA VERBRAS ESMALTE SINTÉTICO FOSCO COR VERDE FOLHA	01 1,62
J22	2,11	0,70	1,10	1,48	FIXA	JANELA COM REQUADRO EM METALON E VIDRO TRANSLÚCIDO, PINTADO EM TINTA ESMALTE NA COR VERDE FOLHA - Nº 2418. REF. VERBRAS	01 1,48
TOTAL						34	30,10

OBSERVAÇÃO:
- AS CAIXAS DAS PORTAS INTERNAS SERÃO COM 3cm DEVENDO ACRESCENTAR 6cm P/ AS ABERTURAS.
EX.: PORTA DE 80cm, PRECISA-SE DE 86cm.
- BANCADAS EM GRANITO POLIDO COR VERDE UBATUBA E CUBAS DE EMBUTIR EM AÇO INOX (50x40x25 cm)
- VERIFICAR A ALTURA DO MURO E AUMENTAR PARA A ALTURA DE 2,50m

HISTÓRICO		
ALTERAÇÃO	REVISÃO	DATA
1.		
2.		
3.		
4.		
5.		
ARQUITETA:	ENGENHEIRO RESPONSÁVEL:	PROPRIETÁRIO:
ANA LUIZA SOARES FALCÃO ARQUITETA E URBANISTA CAU Nº 222418/0		



GOVERNO DO ESTADO DO PIAUÍ
SEDUC - SECRETARIA DE ESTADO DA EDUCAÇÃO
3º GRE - REGIONAL PIRIPIRI

DEPARTAMENTO:
GERÊNCIA DE ARQUITETURA E ENGENHARIA

TÍTULO DO PROJETO:
PROJETO ARQUITETÔNICO DE REFORMA E AMPLIAÇÃO

ENDEREÇO DO SERVIÇO:
PRAÇA DOMINGOS COELHO DE MELO REZENDE - CENTRO

TÍTULO DO DESENHO:
PLANTA BAIXA DE DEMOLIÇÃO E CONSTRUÇÃO
PLANTA BAIXA TÉRREO - PROPOSTA

MUNICÍPIO:
PIRIPIRI

ARQUITETO(A):
ANA LUIZA FALCÃO

DESENHO:
ARQ

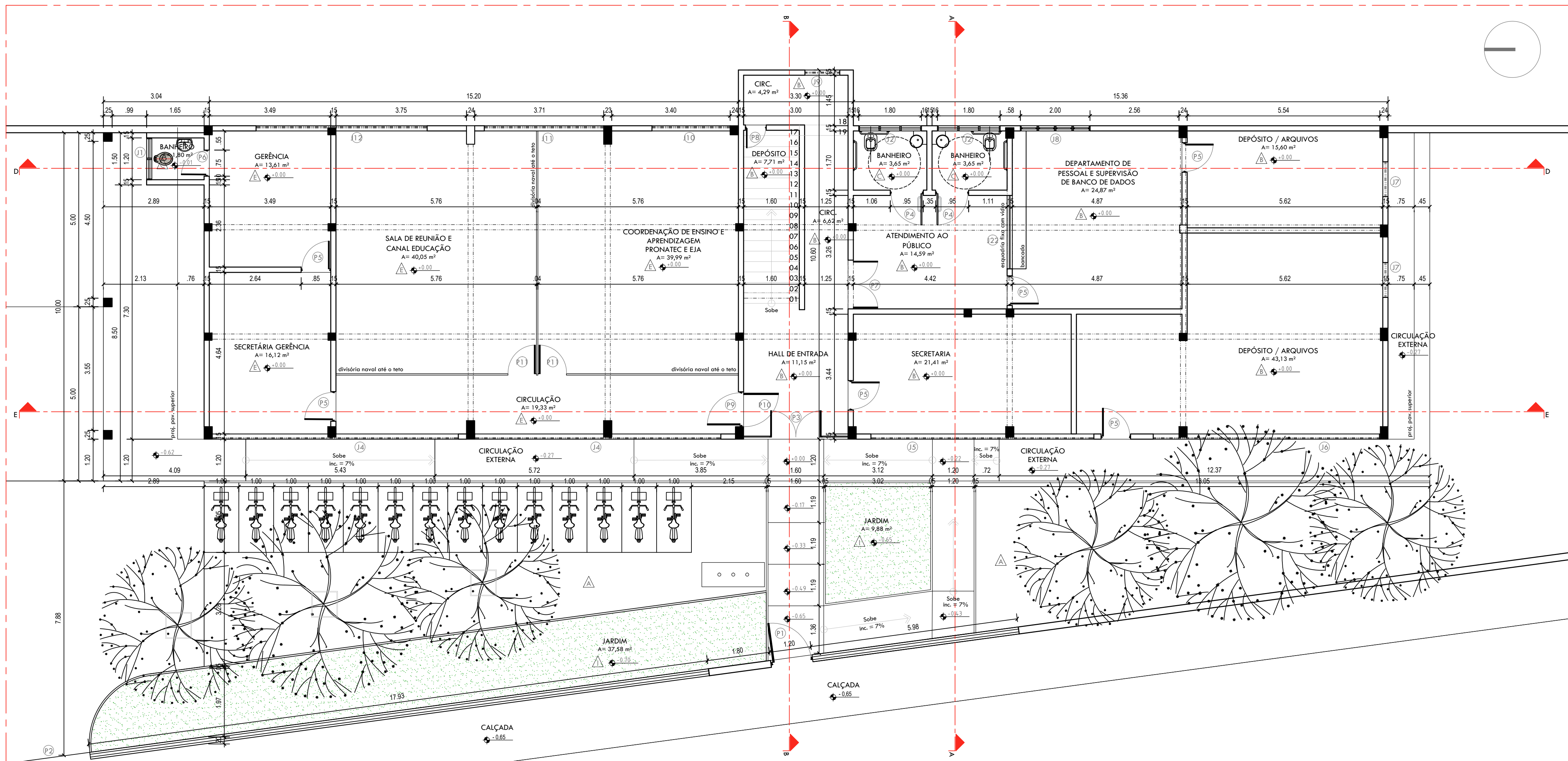
FRANCHA:
02/08

ESCALA:
INDICADA

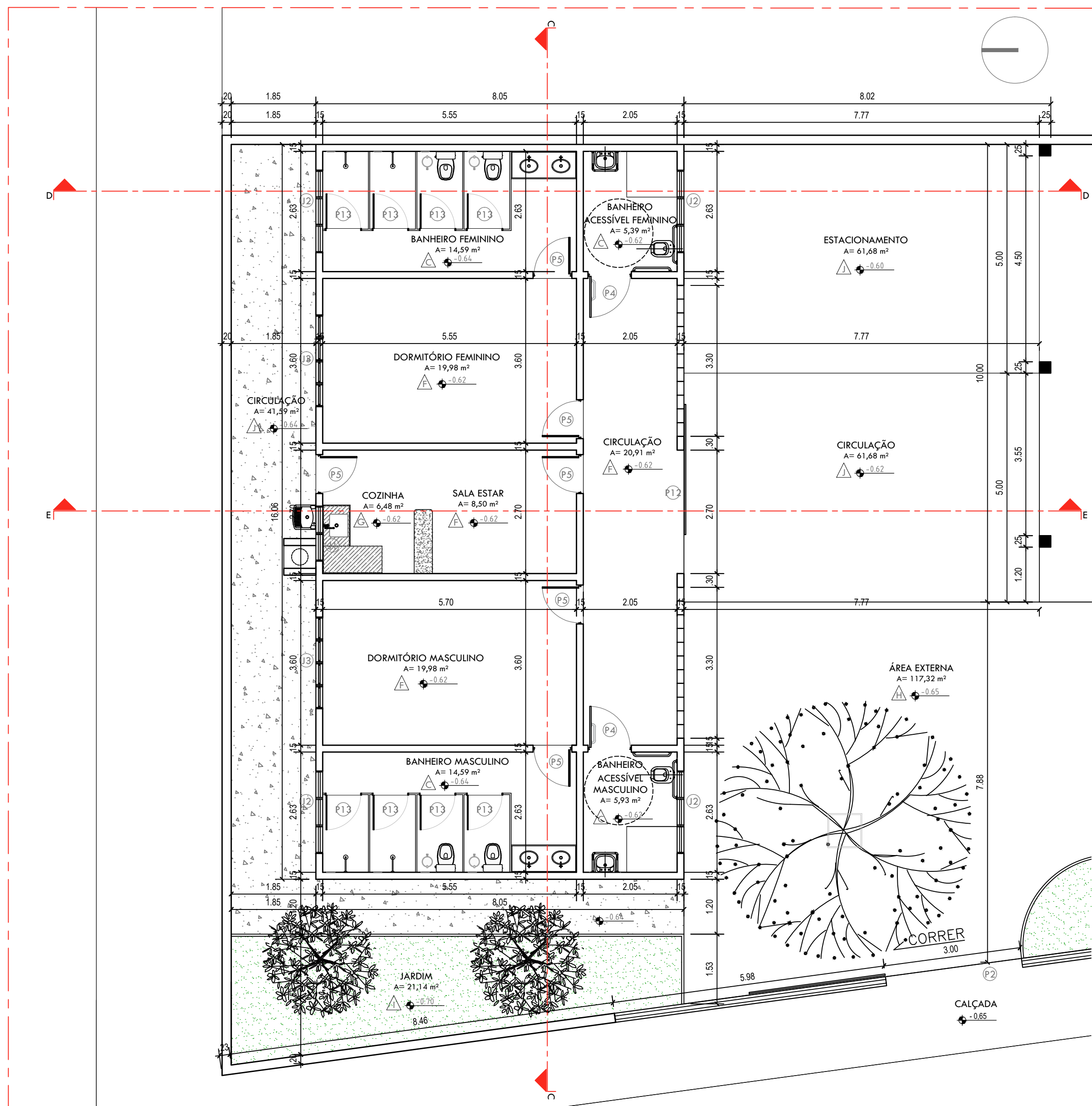
FASE:
PROJETO BÁSICO

DATA:
SETEMBRO/2020

REVISÃO:



06 PLANTA BAIXA CONSTRUTIVA - BLOCO 01 - GRE
ESCALA: 1/175



07 PLANTA BAIXA CONSTRUTIVA - PROPOSTA - BLOCO 02 - DORMITÓRIOS
ESCALA: 1/175

ESQUADRIAS							
PORTAS		DIMENSÕES (Largura x Altura x Altura do Piso)	ÁREA (m²)	TIPO	DESCRIÇÃO DA ESQUADRIA	QUANT. (UNID)	ÁREA TOTAL (m²)
Nº							
P1		1.20 x 2.50	0.00	ABRIR	PORTÃO EM ESTRUTURA EM BARRAS DE METALON, PINTADO COM ESMALTE SINTÉTICO VERBAS NA COR VERDE FOLHA - Nº 2418. REF. VERBAS OU EQUIVALENTE	01	3.00
P2		3.00 x 2.50	0.00	CORRER	PORTÃO EM ESTRUTURA EM BARRAS DE METALON, PINTADO COM ESMALTE SINTÉTICO VERBAS NA COR VERDE FOLHA - Nº 2418. REF. VERBAS OU EQUIVALENTE	01	7.50
P3		3.00 x 2.60	0.00	ABRIR	PORTÃO EXISTENTE EM ESTRUTURA EM BARRAS DE METALON, A SER REPARADO E PINTADO COM ESMALTE SINTÉTICO VERBAS NA COR VERDE FOLHA - Nº 2418. REF. VERBAS OU EQUIVALENTE	01	7.80
P4		0.90 x 2.10	0.00	ABRIR	PORTA COM ESTRUTURA DE METALON, PINTAMENTO EM CHAPA DÚPLA, PINTADA COM ESMALTE SINTÉTICO VERBAS NA COR VERDE FOLHA - Nº 2418. REF. VERBAS OU EQUIVALENTE	04	7.56
P5		0.80 x 2.10	0.00	ABRIR	PORTA EM CHAPA METÁLICA DÚPLA PINTADA COM TINTA VERBAS ESMALTE SINTÉTICO COR VERDE FOLHA	19	31.92
P6		0.70 x 2.10	0.00	ABRIR	PORTA EM CHAPA METÁLICA DÚPLA PINTADA COM TINTA VERBAS ESMALTE SINTÉTICO COR VERDE FOLHA	01	1.47
P7		1.40 x 2.10	0.00	ABRIR	PORTA EXISTENTE EM ESTRUTURA EM BARRAS DE METALON, A SER REPARADO E PINTADO COM ESMALTE SINTÉTICO VERBAS NA COR VERDE FOLHA - Nº 2418. REF. VERBAS OU EQUIVALENTE	01	2.94
P8		0.60 x 2.10	0.00	ABRIR	PORTA EM CHAPA METÁLICA DÚPLA PINTADA COM TINTA VERBAS ESMALTE SINTÉTICO COR VERDE FOLHA	04	5.04
P9		1.00 x 2.10	0.00	ABRIR	PORTA EM CHAPA METÁLICA DÚPLA PINTADA COM TINTA VERBAS ESMALTE SINTÉTICO COR VERDE FOLHA	02	4.20
P10		1.00 x 2.10	0.00	ABRIR	PORTA EXISTENTE EM ESTRUTURA EM BARRAS DE METALON, A SER REPARADO E PINTADO COM ESMALTE SINTÉTICO VERBAS NA COR VERDE FOLHA - Nº 2418. REF. VERBAS OU EQUIVALENTE	01	2.10
P11		0.83 x 2.10	0.00	ABRIR	PORTA EXISTENTE EM DIVISÓRIA NAVAL A SER REPARADA	03	5.23
P12		2.70 x 2.10	0.00	CORRER	PORTÃO EM ESTRUTURA METÁLICA, PINTADO COM ESMALTE SINTÉTICO VERBAS NA COR VERDE FOLHA - Nº 2418. REF. VERBAS OU EQUIVALENTE	01	5.67
P13		0.80 x 1.65	0.20	ABRIR	PORTA EM ALUMÍNIO PRISADO ANODIZADO, NA COR NATURAL	08	10.56
P14		0.83 x 2.10	0.00	ABRIR	PORTA EM DIVISÓRIA NAVAL	01	1.74
TOTAL						28	62.19


JANELAS							
Nº	DIMENSÕES (Largura x Altura x Altura do Piso)		ÁREA (m²)	TIPO	DESCRIÇÃO DA ESQUADRIA	QUANT. (UNID)	ÁREA TOTAL (m²)
J1	1.20	0.50	1.60	0.60	JANELA EM METALON COM VIDRO TRANSLÚCIDO, PINTADO EM TINTA ESMALTE NA COR VERDE FOLHA - Nº 2418. REF. VERBAS	02	1.20
J2	1.80	0.50	1.60	0.90	JANELA EM METALON COM VIDRO TRANSLÚCIDO, PINTADO EM TINTA ESMALTE NA COR VERDE FOLHA - Nº 2418. REF. VERBAS	06	5.40
J3	2.00	1.50	1.10	3.00	JANELA EM CHAPA METÁLICA DÚPLA, PINTADA COM TINTA VERBAS ESMALTE SINTÉTICO FOSCO COR VERDE FOLHA	02	6.00
J4	7.06	0.65	1.95	4.59	JANELA EXISTENTE EM METALON E VIDRO FANTASIA, A SER REPARADA E PINTADA COM TINTA VERBAS ESMALTE SINTÉTICO FOSCO COR VERDE FOLHA	02	9.18
J5	6.40	0.65	1.95	4.16	JANELA EXISTENTE EM METALON E VIDRO FANTASIA, A SER REPARADA E PINTADA COM TINTA VERBAS ESMALTE SINTÉTICO FOSCO COR VERDE FOLHA	02	8.32
J6	6.50	0.65	1.95	4.23	JANELA EXISTENTE EM METALON E VIDRO FANTASIA, A SER REPARADA E PINTADA COM TINTA VERBAS ESMALTE SINTÉTICO FOSCO COR VERDE FOLHA	01	4.23
J7	1.00	0.65	1.95	0.65	JANELA EXISTENTE EM METALON E VIDRO FANTASIA, A SER REPARADA E PINTADA COM TINTA VERBAS ESMALTE SINTÉTICO FOSCO COR VERDE FOLHA	02	1.30
J8	2.00	0.50	1.60	1.00	JANELA EM METALON COM VIDRO TRANSLÚCIDO, PINTADO EM TINTA ESMALTE NA COR VERDE FOLHA - Nº 2418. REF. VERBAS	01	1.00
J9	1.00	0.50	1.65	0.50	JANELA EXISTENTE EM METALON E VIDRO FANTASIA, A SER REPARADA E PINTADA COM TINTA VERBAS ESMALTE SINTÉTICO FOSCO COR VERDE FOLHA	01	0.50
J10	2.35	0.65	1.83	1.53	JANELA EXISTENTE EM METALON E VIDRO FANTASIA, A SER REPARADA E PINTADA COM TINTA VERBAS ESMALTE SINTÉTICO FOSCO COR VERDE FOLHA	01	1.53
J11	3.43	0.65	1.83	2.23	JANELA EXISTENTE EM METALON E VIDRO FANTASIA, A SER REPARADA E PINTADA COM TINTA VERBAS ESMALTE SINTÉTICO FOSCO COR VERDE FOLHA	01	2.23
J12	4.91	0.65	1.83	3.19	JANELA EXISTENTE EM METALON E VIDRO FANTASIA, A SER REPARADA E PINTADA COM TINTA VERBAS ESMALTE SINTÉTICO FOSCO COR VERDE FOLHA	01	3.19
J13	7.14	0.65	1.02	4.64	JANELA EXISTENTE EM METALON E VIDRO FANTASIA, A SER REPARADA E PINTADA COM TINTA VERBAS ESMALTE SINTÉTICO FOSCO COR VERDE FOLHA	01	4.64
J14	5.31	0.65	1.80	3.45	JANELA EXISTENTE EM METALON E VIDRO FANTASIA, A SER REPARADA E PINTADA COM TINTA VERBAS ESMALTE SINTÉTICO FOSCO COR VERDE FOLHA	01	3.45
J15	2.14	2.00	1.02	4.28	JANELA EXISTENTE EM METALON E VIDRO FANTASIA, A SER REPARADA E PINTADA COM TINTA VERBAS ESMALTE SINTÉTICO FOSCO COR VERDE FOLHA	01	4.28
J16	4.35	0.97	1.51	4.22	JANELA EXISTENTE EM METALON E VIDRO FANTASIA, A SER REPARADA E PINTADA COM TINTA VERBAS ESMALTE SINTÉTICO FOSCO COR VERDE FOLHA	01	4.22
J17	0.60	1.92	0.75	1.15	JANELA EXISTENTE EM METALON E VIDRO FANTASIA, A SER REPARADA E PINTADA COM TINTA VERBAS ESMALTE SINTÉTICO FOSCO COR VERDE FOLHA	02	2.30
J18	0.70	2.00	0.40	1.40	JANELA EXISTENTE EM METALON E VIDRO FANTASIA, A SER REPARADA E PINTADA COM TINTA VERBAS ESMALTE SINTÉTICO FOSCO COR VERDE FOLHA	01	1.40
J19	0.85	0.63	1.00	0.54	JANELA EXISTENTE EM METALON E VIDRO FANTASIA, A SER REPARADA E PINTADA COM TINTA VERBAS ESMALTE SINTÉTICO FOSCO COR VERDE FOLHA	01	0.54
J20	1.21	0.50	1.65	0.60	JANELA EXISTENTE EM METALON E VIDRO FANTASIA, A SER REPARADA E PINTADA COM TINTA VERBAS ESMALTE SINTÉTICO FOSCO COR VERDE FOLHA	02	1.21
J21	1.41	1.15	0.95	1.62	JANELA EXISTENTE EM METALON E VIDRO FANTASIA, A SER REPARADA E PINTADA COM TINTA VERBAS ESMALTE SINTÉTICO FOSCO COR VERDE FOLHA	01	1.62
J22	2.11	0.70	1.10	1.48	JANELA COM REGULADOR EM METALON E VIDRO TRANSLÚCIDO, PINTADO EM TINTA ESMALTE NA COR VERDE FOLHA - Nº 2418. REF. VERBAS	01	1.48
TOTAL						34	30.10

OBSERVAÇÃO:

- AS CAIXAS DAS PORTAS INTERNAS SERÃO COM 3cm DEVENDO ACRESCENTAR 6cm P/ AS ABERTURAS.
- EX.: PORTA DE 80cm, PRECISA-SE DE 86cm.
- BANCADAS EM GRANITO POLIDO COR VERDE UBATUBA E CUBAS DE EMBUTIR EM AÇO INOX (50x40x25 cm)
- VERIFICAR A ALTURA DO MURO E AUMENTAR PARA A ALTURA DE 2,50m

TABELA DE ACABAMENTO INTERNO			
AMBIENTE	PISO	PAREDE	FORRO
A	PISO EM PEDRA DE MÃO ASSENTADA SOBRE TERRENO NATURAL		
B	PISO EM CIMENTO DESEMPENADO COM JUNTAS ACRÍLICAS A SER REPARADO	PAREDE A SER REPARADA E PINTADA COM TINTA VERBAS ACRÍLICA NA COR BRANCO NEVE ATÉ O TETO	FORRO EM LAJE A SER REPARADA E PINTADA COM TINTA VERBAS NA COR BRANCO NEVE
C	PISO CERÂMICO 50x50cm PEI-5, COR BRANCA, A INSTALAR	PAREDE REVESTIDA EM CERÂMICA 10x10cm PEI 4, COR BRANCA COM REJUNTE NA MESMA COR ATÉ O FORRO.	FORRO EM GESSO COMUM H = 2,60 m
D	PISO CERÂMICO 50x50cm PEI-5, COR BRANCA, A INSTALAR	PAREDE A SER REPARADA E REVESTIDA EM CERÂMICA 10x10cm PEI 4, COR BRANCA COM REJUNTE NA MESMA COR ATÉ O FORRO.	FORRO EM GESSO COMUM
E	PISO CERÂMICO NA COR BRANCA, COM REJUNTE NA COR CINZA MÉDIO A SER REPARADO	PAREDE A SER REPARADA E PINTADA COM TINTA VERBAS ACRÍLICA NA COR BRANCO NEVE ATÉ O TETO	FORRO EM LAJE A SER REPARADA E PINTADA COM TINTA VERBAS NA COR BRANCO NEVE
F	PISO DE ALTA RESISTÊNCIA EM GRANILITE CLARO (PINTAMENTO COM AREIA) COM JUNTAS DE SILICONE A SER INSTALADO	PAREDE A SER PINTADA COM TINTA VERBAS ACRÍLICA NA COR BRANCO NEVE ATÉ O TETO	FORRO EM GESSO COMUM H = 2,60 m
G	PISO DE ALTA RESISTÊNCIA EM GRANILITE CLARO (PINTAMENTO COM AREIA) COM JUNTAS DE SILICONE A SER INSTALADO	PAREDE REVESTIDA EM CERÂMICA 10x10cm PEI 4, COR BRANCA COM REJUNTE NA MESMA COR ATÉ O FORRO.	FORRO EM GESSO COMUM H = 2,60 m
H	PISO EM BLOCOS DE CONCRETO, TIPO BLOQUETE, NA COR CINZA CLARO	PAREDE A SER PINTADA COM TINTA VERBAS ACRÍLICA NA COR BRANCO NEVE	SEM FORRO
I	PISO EM SOLO NATURAL		
J	PISO CIMENTADO ASPERO E DESEMPENADO, EM PAVIMENTAÇÃO DE 1 m x 1 m, COM JUNTAS EM SEIO MÉDIO	PAREDE A SER PINTADA COM TINTA VERBAS ACRÍLICA NA COR BRANCO NEVE	

HISTÓRICO		
ALTERAÇÃO	REVISÃO	DATA
1.		
2.		
3.		
4.		
5.		
ARQUITETA:	ENGENHEIRO RESPONSÁVEL:	PROPRIETÁRIO:
ANA LUIZA SOARES FALCÃO ARQUITETA E URBANISTA CAU Nº 5224/18-0		



GOVERNO DO ESTADO DO PIAUÍ
SEDUC - SECRETARIA DE ESTADO DA EDUCAÇÃO

DEPARTAMENTO:
GERÊNCIA DE ARQUITETURA E ENGENHARIA

TÍTULO DO PROJETO:
PROJETO ARQUITETÔNICO DE REFORMA E AMPLIAÇÃO

ENDEREÇO DO SERVIÇO:
PRAÇA DOMINGOS COELHO DE MELO REZENDE - CENTRO

TÍTULO DO DESENHO:
PLANTA BAIXA CONSTRUTIVA - BLOCO 01 - GRE
PLANTA BAIXA CONSTRUTIVA - BLOCO 02 - DORMITÓRIOS

MUNICÍPIO:
PIRIPIRI

ARQUITETO(A):
ANA LUIZA FALCÃO

DESENHO:
ARQ

FRANCHA:
03/08

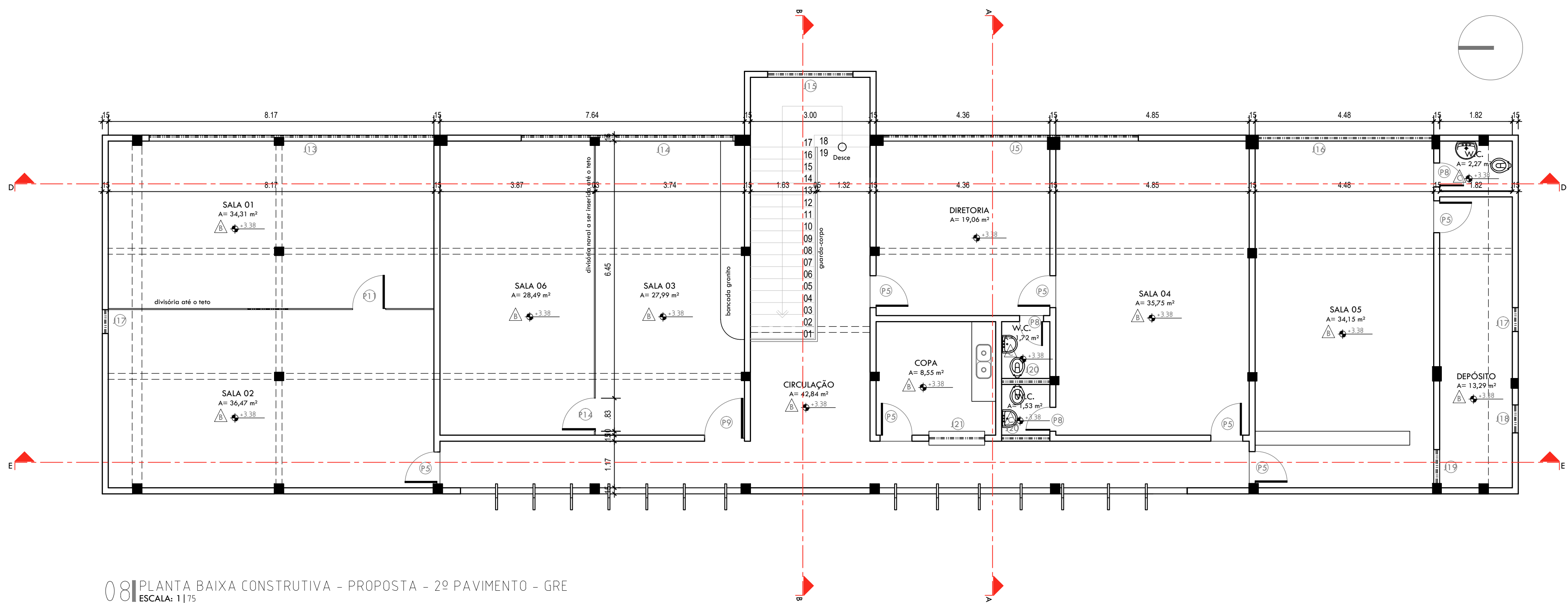
ESCALA:
INDICADA

REVISÃO:

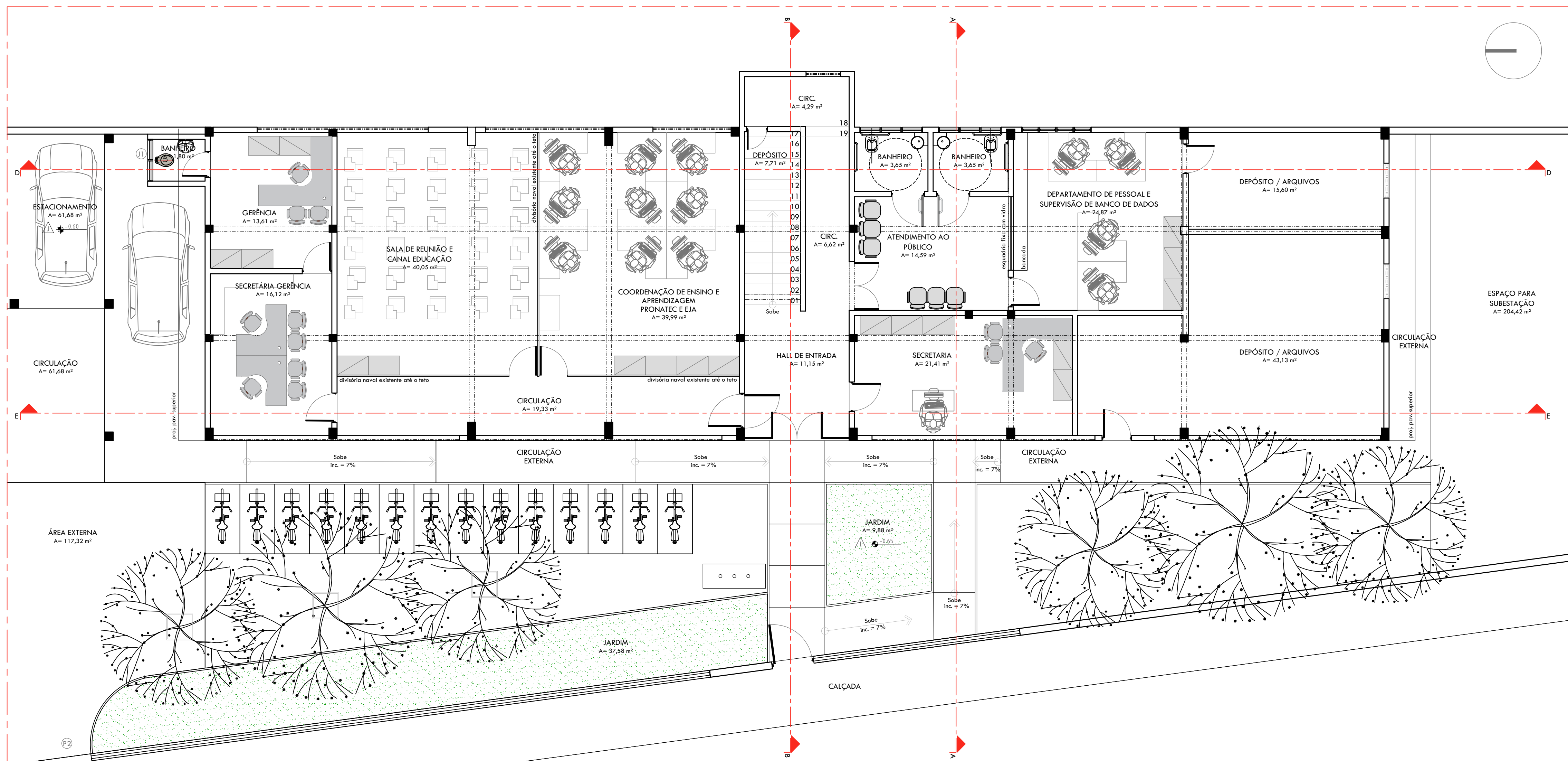
ZONA:
URBANA

FASE:
PROJETO BÁSICO

DATA:
SETEMBRO/2020



08 | PLANTA BAIXA CONSTRUTIVA - PROPOSTA - 2º PAVIMENTO - GRE
ESCALA: 1/175



09 | PLANTA BAIXA HUMANIZADA - PROPOSTA - BLOCO 01 - GRE
ESCALA: 1/175

TABELA DE ACABAMENTO INTERNO			
AMBIENTE	PISO	PAREDE	FORRO
A	PISO EM PEDRA DE MÃO ASSENTADA SOBRE TERRENO NATURAL		
B	PISO EM CIMENTO DESPACHADO COM JUNTAS ACRIÚCA A SER REPARADO	PAREDE A SER REPARADA E PINTADA COM TINTA VERBRÁS ACRIÚCA NA COR BRANCO NEVE ATÉ O TETO	FORRO EM LAJE A SER REPARADA E PINTADA COM TINTA VERBRÁS NA COR BRANCO NEVE
C	PISO CERÂMICO 50x50cm PE-5, COR BRANCA, A INSTALAR	PAREDE REVESTIDA EM CERÂMICA 10x10cm PE-4, COR BRANCA COM REJUNTE NA MESMA COR ATÉ O FORRO.	FORRO EM GESSO COMUM H = 2,50 m
D	PISO CERÂMICO 50x50cm PE-5, COR BRANCA, A INSTALAR	PAREDE A SER REPARADA E REVESTIDA EM CERÂMICA 10x10cm PE-4, COR BRANCA COM REJUNTE NA MESMA COR ATÉ O FORRO.	FORRO EM GESSO COMUM
E	PISO CERÂMICO NA COR BRANCA, COM REJUNTE NA COR CINZA MÉDIO A SER REPARADO	PAREDE A SER REPARADA E PINTADA COM TINTA VERBRÁS ACRIÚCA NA COR BRANCO NEVE ATÉ O TETO	FORRO EM LAJE A SER REPARADA E PINTADA COM TINTA VERBRÁS NA COR BRANCO NEVE
F	PISO DE ALTA RESISTÊNCIA EM GRANITO CLARO (PIMENTÃO COR AREIA) COM JUNTAS DE SILICONE A SER INSTALADO	PAREDE A SER PINTADA COM TINTA VERBRÁS ACRIÚCA NA COR BRANCO NEVE ATÉ O TETO	FORRO EM GESSO COMUM H = 2,60 m
G	PISO DE ALTA RESISTÊNCIA EM GRANITO CLARO (PIMENTÃO COR AREIA) COM JUNTAS DE SILICONE A SER INSTALADO	PAREDE REVESTIDA EM CERÂMICA 10x10cm PE-4, COR BRANCA COM REJUNTE NA MESMA COR ATÉ O FORRO.	FORRO EM GESSO COMUM H = 2,60 m
H	PISO EM BLOCO DE CONCRETO, TIPO BLOQUETE, NA COR CINZA CLARO	PAREDE A SER PINTADA COM TINTA VERBRÁS ACRIÚCA NA COR BRANCO NEVE	SEM FORRO
I	PISO EM SOLO NATURAL		
J	PISO CIMENTADO ÁSPERO E DESPACHADO, EM PAGINAÇÃO DE 1 m x 1 m, COM JUNTAS EM SEXO MÉDIO	PAREDE A SER PINTADA COM TINTA VERBRÁS ACRIÚCA NA COR BRANCO NEVE	


ESQUADRIAS							
PORTAS		DIMENSÕES (Largura x Altura x Altura do Piso)	ÁREA (m²)	TIPO	DESCRIÇÃO DA ESQUADRIA	QUANT. (UNID.)	ÁREA TOTAL (m²)
Nº							
P1		1,20 2,50 0,00	3,00	ABRIR	PORTÃO EM ESTRUTURA EM BARRAS DE METALON, PINTADO COM ESMALTE SINTÉTICO VERBRÁS NA COR VERDE FOLHA - Nº 2418, REF. VERBRÁS OU EQUIVALENTE	01	3,00
P2		3,00 2,50 0,00	7,50	CORRER	PORTÃO EM ESTRUTURA EM BARRAS DE METALON, PINTADO COM ESMALTE SINTÉTICO VERBRÁS NA COR VERDE FOLHA - Nº 2418, REF. VERBRÁS OU EQUIVALENTE	01	7,50
P3		3,00 2,60 0,00	7,80	ABRIR	PORTÃO EXISTENTE EM ESTRUTURA EM BARRAS DE METALON, A SER REPARADO E PINTADO COM ESMALTE SINTÉTICO VERBRÁS NA COR VERDE FOLHA - Nº 2418, REF. VERBRÁS OU EQUIVALENTE	01	7,80
P4		0,90 2,10 0,00	1,89	ABRIR	PORTA COM ESTRUTURA DE METALON, PINTAMENTO EM CHAPA DUPLA, PINTADA COM ESMALTE SINTÉTICO VERBRÁS NA COR VERDE FOLHA - Nº 2418, E COM BARRA DE ACESSIBILIDADE EM "X" NOZ, VERBRÁS OU EQUIVALENTE	04	7,56
P5		0,80 2,10 0,00	1,68	ABRIR	PORTA EM CHAPA METÁLICA DUPLA PINTADA COM TINTA VERBRÁS ESMALTE SINTÉTICO COR VERDE FOLHA	19	31,92
P6		0,70 2,10 0,00	1,47	ABRIR	PORTA EM CHAPA METÁLICA DUPLA PINTADA COM TINTA VERBRÁS ESMALTE SINTÉTICO COR VERDE FOLHA	01	1,47
P7		1,40 2,10 0,00	2,94	ABRIR	PORTA EXISTENTE EM ESTRUTURA EM BARRAS DE METALON, A SER REPARADO E PINTADO COM ESMALTE SINTÉTICO VERBRÁS NA COR VERDE FOLHA - Nº 2418, REF. VERBRÁS OU EQUIVALENTE	01	2,94
P8		0,60 2,10 0,00	1,26	ABRIR	PORTA EM CHAPA METÁLICA DUPLA PINTADA COM TINTA VERBRÁS ESMALTE SINTÉTICO COR VERDE FOLHA	04	5,04
P9		1,00 2,10 0,00	2,10	ABRIR	PORTA EM CHAPA METÁLICA DUPLA PINTADA COM TINTA VERBRÁS ESMALTE SINTÉTICO COR VERDE FOLHA	02	4,20
P10		1,00 2,10 0,00	2,10	ABRIR	PORTA EXISTENTE EM ESTRUTURA EM BARRAS DE METALON, A SER REPARADO E PINTADO COM ESMALTE SINTÉTICO VERBRÁS NA COR VERDE FOLHA - Nº 2418, REF. VERBRÁS OU EQUIVALENTE	01	2,10
P11		0,83 2,10 0,00	1,74	ABRIR	PORTA EXISTENTE EM DIVISÓRIA NAVAL A SER REPARADA	03	5,23
P12		2,70 2,10 0,00	5,67	CORRER	PORTÃO EM ESTRUTURA METÁLICA, PINTADO COM ESMALTE SINTÉTICO VERBRÁS NA COR VERDE FOLHA - Nº 2418, REF. VERBRÁS OU EQUIVALENTE	01	5,67
P13		0,80 1,65 0,20	1,32	ABRIR	PORTA EM ALUMÍNIO PRISADO ANODIZADO, NA COR NATURAL	08	10,56
P14		0,83 2,10 0,00	1,74	ABRIR	PORTA EM DIVISÓRIA NAVAL	01	1,74
TOTAL						28	62,19

JANELAS							
JANELAS		DIMENSÕES (Largura x Altura x Altura do Piso)	ÁREA (m²)	TIPO	DESCRIÇÃO DA ESQUADRIA	QUANT. (UNID.)	ÁREA TOTAL (m²)
Nº							
J1		1,20 0,50 1,60	0,60	MAXIMIZAR	JANELA EM METALON COM VIDRO TRANSLÚCIDO, PINTADO EM TINTA ESMALTE NA COR VERDE FOLHA - Nº 2418, REF. VERBRÁS	02	1,20
J2		1,80 0,50 1,60	0,90	MAXIMIZAR	JANELA EM METALON COM VIDRO TRANSLÚCIDO, PINTADO EM TINTA ESMALTE NA COR VERDE FOLHA - Nº 2418, REF. VERBRÁS	06	5,40
J3		2,00 1,50 1,10	3,00	PIVOTANTE	JANELA EM CHAPA METÁLICA DUPLA, PINTADA COM TINTA VERBRÁS ESMALTE SINTÉTICO FOSCO COR VERDE FOLHA	02	6,00
J4		7,06 0,65 1,95	4,59	CORRER	JANELA EXISTENTE EM METALON E VIDRO FANTASIA, A SER REPARADA E PINTADA COM TINTA VERBRÁS ESMALTE SINTÉTICO FOSCO COR VERDE FOLHA	02	9,18
J5		6,40 0,65 1,95	4,16	CORRER	JANELA EXISTENTE EM METALON E VIDRO FANTASIA, A SER REPARADA E PINTADA COM TINTA VERBRÁS ESMALTE SINTÉTICO FOSCO COR VERDE FOLHA	02	8,32
J6		6,50 0,65 1,95	4,23	CORRER	JANELA EXISTENTE EM METALON E VIDRO FANTASIA, A SER REPARADA E PINTADA COM TINTA VERBRÁS ESMALTE SINTÉTICO FOSCO COR VERDE FOLHA	01	4,23
J7		1,00 0,65 1,95	0,65	CORRER	JANELA EXISTENTE EM METALON E VIDRO FANTASIA, A SER REPARADA E PINTADA COM TINTA VERBRÁS ESMALTE SINTÉTICO FOSCO COR VERDE FOLHA	02	1,30
J8		2,00 0,50 1,60	1,00	MAXIMIZAR	JANELA EM METALON COM VIDRO TRANSLÚCIDO, PINTADO EM TINTA ESMALTE NA COR VERDE FOLHA - Nº 2418, REF. VERBRÁS	01	1,00
J9		1,00 0,50 1,65	0,50	BASCULANTE	JANELA EXISTENTE EM METALON E VIDRO FANTASIA, A SER REPARADA E PINTADA COM TINTA VERBRÁS ESMALTE SINTÉTICO FOSCO COR VERDE FOLHA	01	0,50
J10		2,35 0,65 1,83	1,53	CORRER	JANELA EXISTENTE EM METALON E VIDRO FANTASIA, A SER REPARADA E PINTADA COM TINTA VERBRÁS ESMALTE SINTÉTICO FOSCO COR VERDE FOLHA	01	1,53
J11		3,43 0,65 1,83	2,23	CORRER	JANELA EXISTENTE EM METALON E VIDRO FANTASIA, A SER REPARADA E PINTADA COM TINTA VERBRÁS ESMALTE SINTÉTICO FOSCO COR VERDE FOLHA	01	2,23
J12		4,91 0,65 1,83	3,19	CORRER	JANELA EXISTENTE EM METALON E VIDRO FANTASIA, A SER REPARADA E PINTADA COM TINTA VERBRÁS ESMALTE SINTÉTICO FOSCO COR VERDE FOLHA	01	3,19
J13		7,14 0,65 1,02	4,64	CORRER	JANELA EXISTENTE EM METALON E VIDRO FANTASIA, A SER REPARADA E PINTADA COM TINTA VERBRÁS ESMALTE SINTÉTICO FOSCO COR VERDE FOLHA	01	4,64
J14		5,31 0,65 1,80	3,45	CORRER	JANELA EXISTENTE EM METALON E VIDRO FANTASIA, A SER REPARADA E PINTADA COM TINTA VERBRÁS ESMALTE SINTÉTICO FOSCO COR VERDE FOLHA	01	3,45
J15		2,14 2,00 1,02	4,28	CORRER	JANELA EXISTENTE EM METALON E VIDRO FANTASIA, A SER REPARADA E PINTADA COM TINTA VERBRÁS ESMALTE SINTÉTICO FOSCO COR VERDE FOLHA	01	4,28
J16		4,35 0,97 1,51	4,22	CORRER	JANELA EXISTENTE EM METALON E VIDRO FANTASIA, A SER REPARADA E PINTADA COM TINTA VERBRÁS ESMALTE SINTÉTICO FOSCO COR VERDE FOLHA	01	4,22
J17		0,60 1,92 0,75	1,15	FIXA	JANELA EXISTENTE EM METALON E VIDRO FANTASIA, A SER REPARADA E PINTADA COM TINTA VERBRÁS ESMALTE SINTÉTICO FOSCO COR VERDE FOLHA	02	2,30
J18		0,70 2,00 0,40	1,40	FIXA	JANELA EXISTENTE EM METALON E VIDRO FANTASIA, A SER REPARADA E PINTADA COM TINTA VERBRÁS ESMALTE SINTÉTICO FOSCO COR VERDE FOLHA	01	1,40
J19		0,85 0,63 1,00	0,54	FIXA	JANELA EXISTENTE EM METALON E VIDRO FANTASIA, A SER REPARADA E PINTADA COM TINTA VERBRÁS ESMALTE SINTÉTICO FOSCO COR VERDE FOLHA	01	0,54
J20		1,21 0,50 1,65	0,60	BASCULANTE	JANELA EXISTENTE EM METALON E VIDRO FANTASIA, A SER REPARADA E PINTADA COM TINTA VERBRÁS ESMALTE SINTÉTICO FOSCO COR VERDE FOLHA	02	1,21
J21		1,41 1,15 0,95	1,62	PIVOTANTE	JANELA EXISTENTE EM METALON E VIDRO FANTASIA, A SER REPARADA E PINTADA COM TINTA VERBRÁS ESMALTE SINTÉTICO FOSCO COR VERDE FOLHA	01	1,62
J22		2,11 0,70 1,10	1,48	FIXA	JANELA COM REGULADOR EM METALON E VIDRO TRANSLÚCIDO, PINTADO EM TINTA ESMALTE NA COR VERDE FOLHA - Nº 2418, REF. VERBRÁS	01	1,48
TOTAL						34	30,10

OBSERVAÇÃO:

- AS CAIXAS DAS PORTAS INTERNAS SERÃO COM 3cm DEVENDO ACRESCENTAR 6cm P/ AS ABERTURAS.
- EX: PORTA DE 80cm, PRECISA-SE DE 86cm.
- BANCADAS EM GRANITO POLIDO COR VERDE UBATUBA E CUBAS DE EMBUTIR EM AÇO INOX (50x40x25 cm)
- VERIFICAR A ALTURA DO MURO E AUMENTAR PARA A ALTURA DE 2,50m

HISTÓRICO		
ALTERAÇÃO	REVISÃO	DATA
1.		
2.		
3.		
4.		
5.		
ARQUITETA:	ENGENHEIRO RESPONSÁVEL:	PROPRIETÁRIO:
ANA LUIZA SOARES FALCÃO ARQUITETA E URBANISTA CAU Nº 522418/0		



GOVERNO DO ESTADO DO PIAUÍ

SEDUC - SECRETARIA DE ESTADO DA EDUCAÇÃO

3º GRE - REGIONAL PIRIPIRI

DEPARTAMENTO:
GERÊNCIA DE ARQUITETURA E ENGENHARIA

TÍTULO DO PROJETO:
PROJETO ARQUITETÔNICO DE REFORMA E AMPLIAÇÃO

ENDEREÇO DO SERVIÇO:
PRAÇA DOMINGOS COELHO DE MELO REZENDE - CENTRO

TÍTULO DO DESENHO:
PLANTA BAIXA CONSTRUTIVA - PROPOSTA - 2º PAVIMENTO
PLANTA BAIXA HUMANIZADA - PROPOSTA - BLOCO 01 - GRE

MUNICÍPIO:
PIRIPIRI

ARQUITETO(A):
ANA LUIZA FALCÃO

FASE:
PROJETO BÁSICO

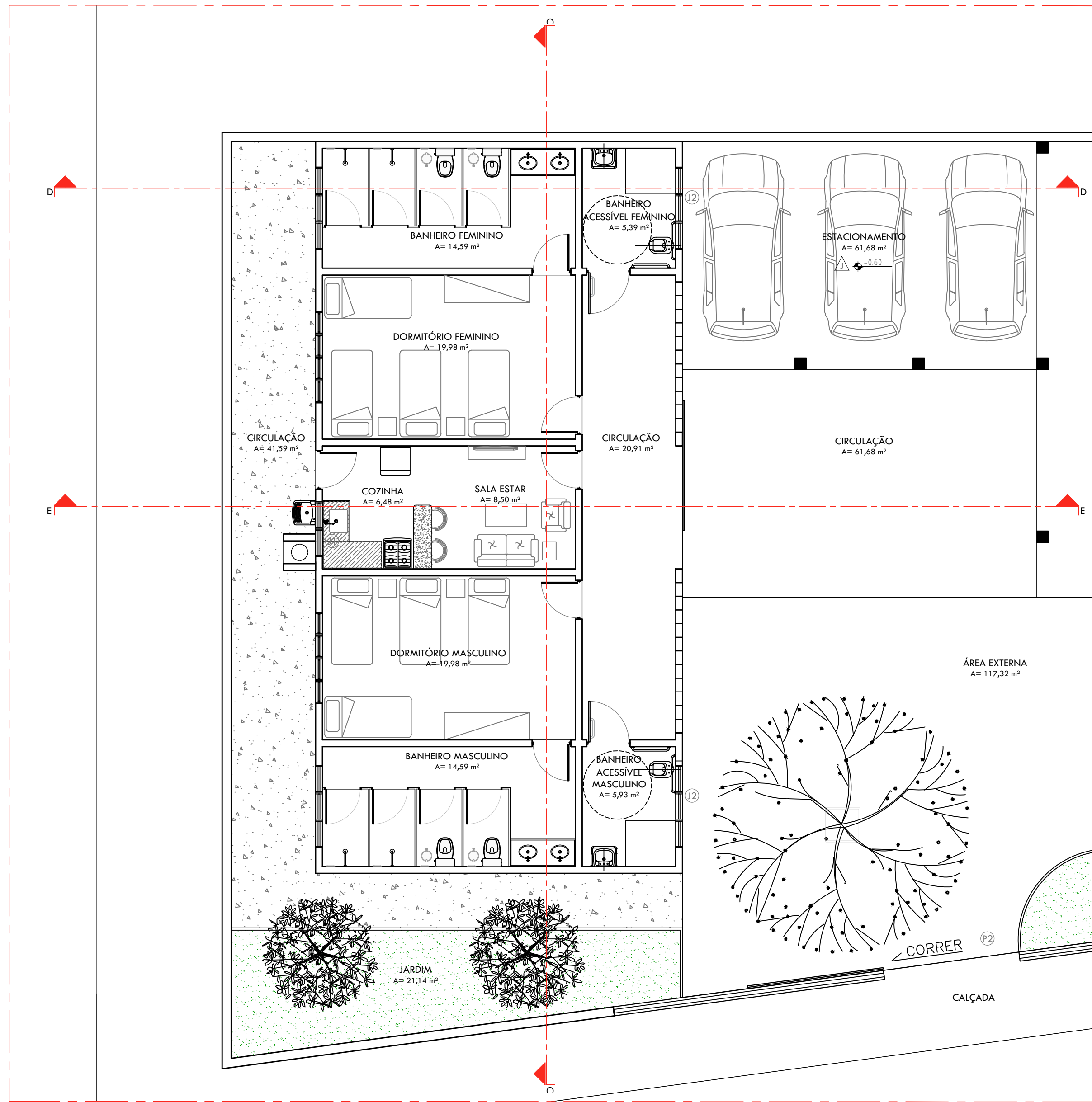
DATA:
SETEMBRO/2020

DESENHO:
ARQ

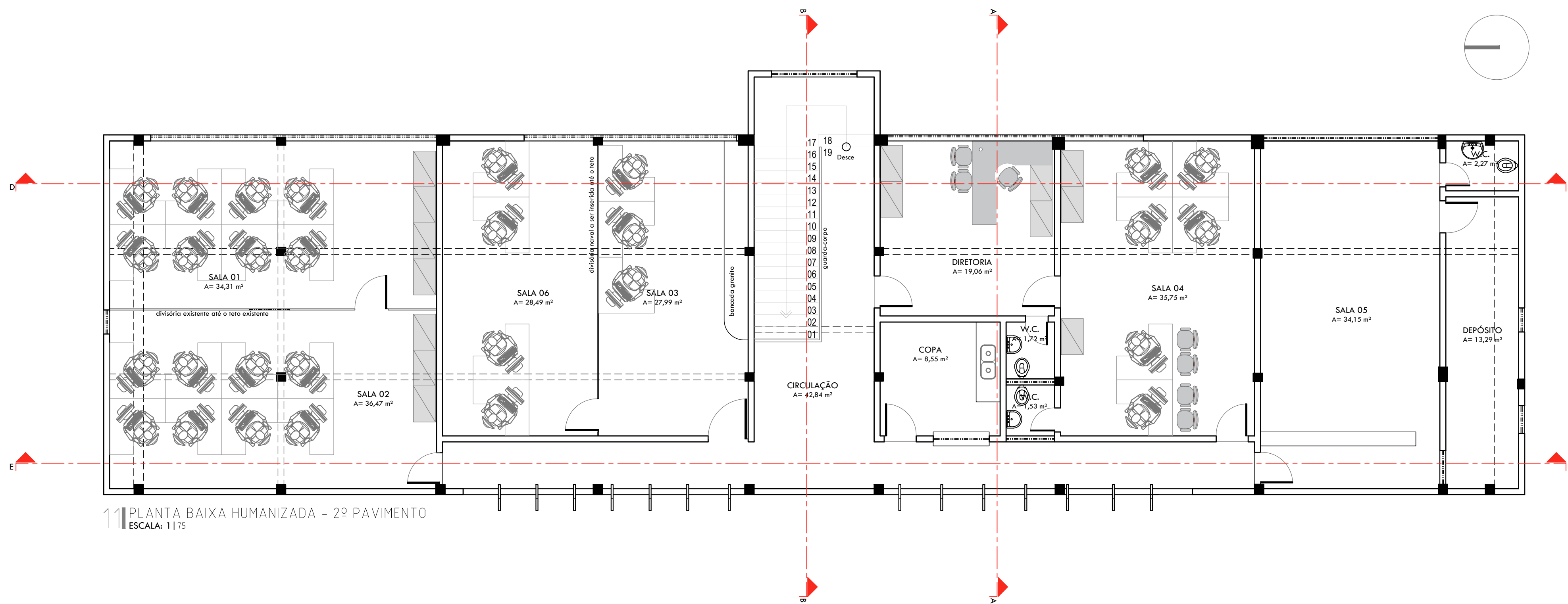
FRANCHA:
04/08

ESCALA:
INDICADA

REVISÃO:



10 PLANTA BAIXA HUMANIZADA - PROPOSTA - BLOCO 02 - DORMITÓRIOS
ESCALA: 1 | 75



11 PLANTA BAIXA HUMANIZADA - 2º PAVIMENTO
ESCALA: 1 | 75

TABELA DE ACABAMENTO INTERNO			
AMBIENTE	PISO	PAREDE	FORRO
A	PISO EM PEDRA DE MÃO ASSENTADA SOBRE TERRENO NATURAL		
B	PISO EM CIMENTO DESLAPIDADO COM JUNTAS ACRÍLICAS A SER REPARADO	PAREDE A SER REPARADA E PINTADA COM TINTA VERBRAS ACRÍLICA NA COR BRANCO NEVE ATÉ O TETO	FORRO EM LAJE A SER REPARADA E PINTADA COM TINTA VERBRAS NA COR BRANCO NEVE
C	PISO CERÂMICO 50x50cm PEI-5, COR BRANCA, A INSTALAR	PAREDE REVESTIDA EM CERÂMICA 10x10cm PEI 4, COR BRANCA COM REJUNTE NA MESMA COR ATÉ O FORRO.	FORRO EM GESSO COMUM H = 2,60 m
D	PISO CERÂMICO 50x50cm PEI-5, COR BRANCA, A INSTALAR	PAREDE A SER REPARADA E REVESTIDA EM CERÂMICA 10x10cm PEI 4, COR BRANCA COM REJUNTE NA MESMA COR ATÉ O FORRO.	FORRO EM GESSO COMUM
E	PISO CERÂMICO NA COR BRANCA, COM REJUNTE NA COR CINZA MÉDIO A SER REPARADO	PAREDE A SER REPARADA E PINTADA COM TINTA VERBRAS ACRÍLICA NA COR BRANCO NEVE ATÉ O TETO	FORRO EM LAJE A SER REPARADA E PINTADA COM TINTA VERBRAS NA COR BRANCO NEVE
F	PISO DE ALTA RESISTÊNCIA EM GRANILITE CLARO (POMENTO COM AREIA) COM JUNTAS DE SILICONE A SER INSTALADO	PAREDE A SER PINTADA COM TINTA VERBRAS ACRÍLICA NA COR BRANCO NEVE ATÉ O TETO	FORRO EM GESSO COMUM H = 2,60 m
G	PISO DE ALTA RESISTÊNCIA EM GRANILITE CLARO (POMENTO COM AREIA) COM JUNTAS DE SILICONE A SER INSTALADO	PAREDE REVESTIDA EM CERÂMICA 10x10cm PEI 4, COR BRANCA COM REJUNTE NA MESMA COR ATÉ O FORRO.	FORRO EM GESSO COMUM H = 2,60 m
H	PISO EM BLOCOS DE CONCRETO, TIPO BLOQUETE, NA COR CINZA CLARO	PAREDE A SER PINTADA COM TINTA VERBRAS ACRÍLICA NA COR BRANCO NEVE	SEM FORRO
I	PISO EM SOLO NATURAL		
J	PISO CIMENTADO ÁSPERO E DESLAPIDADO, EM PAGINAÇÃO DE 1 m x 1 m, COM JUNTAS EM SEIO MÉDIO	PAREDE A SER PINTADA COM TINTA VERBRAS ACRÍLICA NA COR BRANCO NEVE	


ESQUADRIAS									
PORTAS	Nº	DIMENSÕES (Largura x Altura x Altura do Piso)		ÁREA (m²)	TIPO	DESCRIÇÃO DA ESQUADRIA	QUANT. (UNO)	ÁREA TOTAL (m²)	
	P1	1.20	2.50	0.00	3.00	ABRIR	PORTÃO EM ESTRUTURA EM BARRAS DE METALON, PINTADO COM ESMALTE SINTÉTICO VERBRAS NA COR VERDE FOLHA - Nº 2418. REF. VERBRAS OU EQUIVALENTE	01	3.00
	P2	3.00	2.50	0.00	7.50	CORRER	PORTÃO EM ESTRUTURA EM BARRAS DE METALON, PINTADO COM ESMALTE SINTÉTICO VERBRAS NA COR VERDE FOLHA - Nº 2418. REF. VERBRAS OU EQUIVALENTE	01	7.50
	P3	3.00	2.60	0.00	7.80	ABRIR	PORTÃO EXISTENTE EM ESTRUTURA EM BARRAS DE METALON, A SER REPARADO E PINTADO COM ESMALTE SINTÉTICO VERBRAS NA COR VERDE FOLHA - Nº 2418. REF. VERBRAS OU EQUIVALENTE	01	7.80
	P4	0.90	2.10	0.00	1.89	ABRIR	PORTA COM ESTRUTURA DE METALON, FICHAMENTO EM CHAPA DUPLA, PINTADA COM ESMALTE SINTÉTICO VERBRAS NA COR VERDE FOLHA - Nº 2418. E COM BARRA DE ACESSIBILIDADE EM INOX. REF. VERBRAS OU EQUIVALENTE	04	7.56
	P5	0.80	2.10	0.00	1.68	ABRIR	PORTA EM CHAPA METÁLICA DUPLA PINTADA COM TINTA VERBRAS ESMALTE SINTÉTICO COR VERDE FOLHA	19	31.92
	P6	0.70	2.10	0.00	1.47	ABRIR	PORTA EM CHAPA METÁLICA DUPLA PINTADA COM TINTA VERBRAS ESMALTE SINTÉTICO COR VERDE FOLHA	01	1.47
	P7	1.40	2.10	0.00	2.94	ABRIR	PORTA EXISTENTE EM ESTRUTURA EM BARRAS DE METALON, A SER REPARADO E PINTADO COM ESMALTE SINTÉTICO VERBRAS NA COR VERDE FOLHA - Nº 2418. REF. VERBRAS OU EQUIVALENTE	01	2.94
	P8	0.60	2.10	0.00	1.26	ABRIR	PORTA EM CHAPA METÁLICA DUPLA PINTADA COM TINTA VERBRAS ESMALTE SINTÉTICO COR VERDE FOLHA	04	5.04
	P9	1.00	2.10	0.00	2.10	ABRIR	PORTA EM CHAPA METÁLICA DUPLA PINTADA COM TINTA VERBRAS ESMALTE SINTÉTICO COR VERDE FOLHA	02	4.20
	P10	1.00	2.10	0.00	2.10	ABRIR	PORTA EXISTENTE EM ESTRUTURA EM BARRAS DE METALON, A SER REPARADO E PINTADO COM ESMALTE SINTÉTICO VERBRAS NA COR VERDE FOLHA - Nº 2418. REF. VERBRAS OU EQUIVALENTE	01	2.10
	P11	0.83	2.10	0.00	1.74	ABRIR	PORTA EXISTENTE EM DIVISÓRIA NAVAL A SER REPARADA	03	5.23
	P12	2.70	2.10	0.00	5.67	CORRER	PORTÃO EM ESTRUTURA METÁLICA, PINTADO COM ESMALTE SINTÉTICO VERBRAS NA COR VERDE FOLHA - Nº 2418. REF. VERBRAS OU EQUIVALENTE	01	5.67
	P13	0.80	1.65	0.20	1.32	ABRIR	PORTA EM ALUMÍNIO PRISADO ANODIZADO, NA COR NATURAL	08	10.56
	P14	0.83	2.10	0.00	1.74	ABRIR	PORTA EM DIVISÓRIA NAVAL	01	1.74
TOTAL							28	62.19	

JANELAS	Nº	DIMENSÕES (Largura x Altura x Altura do Piso)		ÁREA (m²)	TIPO	DESCRIÇÃO DA ESQUADRIA	QUANT. (UNO)	ÁREA TOTAL (m²)
J1	1.20	0.50	1.60	0.60	MAXIMAR	JANELA EM METALON COM VIDRO TRANSLÚCIDO, PINTADO EM TINTA ESMALTE NA COR VERDE FOLHA - Nº 2418. REF. VERBRAS	02	1.20
J2	1.80	0.50	1.60	0.90	MAXIMAR	JANELA EM METALON COM VIDRO TRANSLÚCIDO, PINTADO EM TINTA ESMALTE NA COR VERDE FOLHA - Nº 2418. REF. VERBRAS	06	5.40
J3	2.00	1.50	1.10	3.00	PIVOTANTE	JANELA EM CHAPA METÁLICA DUPLA, PINTADA COM TINTA VERBRAS ESMALTE SINTÉTICO FOSCO COR VERDE FOLHA	02	6.00
J4	7.06	0.65	1.95	4.59	CORRER	JANELA EXISTENTE EM METALON E VIDRO FANTASIA, A SER REPARADA E PINTADA COM TINTA VERBRAS ESMALTE SINTÉTICO FOSCO COR VERDE FOLHA	02	9.18
J5	6.40	0.65	1.95	4.16	CORRER	JANELA EXISTENTE EM METALON E VIDRO FANTASIA, A SER REPARADA E PINTADA COM TINTA VERBRAS ESMALTE SINTÉTICO FOSCO COR VERDE FOLHA	02	8.32
J6	6.50	0.65	1.95	4.23	CORRER	JANELA EXISTENTE EM METALON E VIDRO FANTASIA, A SER REPARADA E PINTADA COM TINTA VERBRAS ESMALTE SINTÉTICO FOSCO COR VERDE FOLHA	01	4.23
J7	1.00	0.65	1.95	0.65	CORRER	JANELA EXISTENTE EM METALON E VIDRO FANTASIA, A SER REPARADA E PINTADA COM TINTA VERBRAS ESMALTE SINTÉTICO FOSCO COR VERDE FOLHA	02	1.30
J8	2.00	0.50	1.60	1.00	MAXIMAR	JANELA EM METALON COM VIDRO TRANSLÚCIDO, PINTADO EM TINTA ESMALTE NA COR VERDE FOLHA - Nº 2418. REF. VERBRAS	01	1.00
J9	1.00	0.50	1.65	0.50	BASCULANTE	JANELA EXISTENTE EM METALON E VIDRO FANTASIA, A SER REPARADA E PINTADA COM TINTA VERBRAS ESMALTE SINTÉTICO FOSCO COR VERDE FOLHA	01	0.50
J10	2.35	0.65	1.83	1.53	CORRER	JANELA EXISTENTE EM METALON E VIDRO FANTASIA, A SER REPARADA E PINTADA COM TINTA VERBRAS ESMALTE SINTÉTICO FOSCO COR VERDE FOLHA	01	1.53
J11	3.43	0.65	1.83	2.23	CORRER	JANELA EXISTENTE EM METALON E VIDRO FANTASIA, A SER REPARADA E PINTADA COM TINTA VERBRAS ESMALTE SINTÉTICO FOSCO COR VERDE FOLHA	01	2.23
J12	4.91	0.65	1.83	3.19	CORRER	JANELA EXISTENTE EM METALON E VIDRO FANTASIA, A SER REPARADA E PINTADA COM TINTA VERBRAS ESMALTE SINTÉTICO FOSCO COR VERDE FOLHA	01	3.19
J13	7.14	0.65	1.02	4.64	CORRER	JANELA EXISTENTE EM METALON E VIDRO FANTASIA, A SER REPARADA E PINTADA COM TINTA VERBRAS ESMALTE SINTÉTICO FOSCO COR VERDE FOLHA	01	4.64
J14	5.31	0.65	1.80	3.45	CORRER	JANELA EXISTENTE EM METALON E VIDRO FANTASIA, A SER REPARADA E PINTADA COM TINTA VERBRAS ESMALTE SINTÉTICO FOSCO COR VERDE FOLHA	01	3.45
J15	2.14	2.00	1.02	4.28	CORRER	JANELA EXISTENTE EM METALON E VIDRO FANTASIA, A SER REPARADA E PINTADA COM TINTA VERBRAS ESMALTE SINTÉTICO FOSCO COR VERDE FOLHA	01	4.28
J16	4.35	0.97	1.51	4.22	CORRER	JANELA EXISTENTE EM METALON E VIDRO FANTASIA, A SER REPARADA E PINTADA COM TINTA VERBRAS ESMALTE SINTÉTICO FOSCO COR VERDE FOLHA	01	4.22
J17	0.60	1.92	0.75	1.15	FIXA	JANELA EXISTENTE EM METALON E VIDRO FANTASIA, A SER REPARADA E PINTADA COM TINTA VERBRAS ESMALTE SINTÉTICO FOSCO COR VERDE FOLHA	02	2.30
J18	0.70	2.00	0.40	1.40	FIXA	JANELA EXISTENTE EM METALON E VIDRO FANTASIA, A SER REPARADA E PINTADA COM TINTA VERBRAS ESMALTE SINTÉTICO FOSCO COR VERDE FOLHA	01	1.40
J19	0.85	0.63	1.00	0.54	FIXA	JANELA EXISTENTE EM METALON E VIDRO FANTASIA, A SER REPARADA E PINTADA COM TINTA VERBRAS ESMALTE SINTÉTICO FOSCO COR VERDE FOLHA	01	0.54
J20	1.21	0.50	1.65	0.60	BASCULANTE	JANELA EXISTENTE EM METALON E VIDRO FANTASIA, A SER REPARADA E PINTADA COM TINTA VERBRAS ESMALTE SINTÉTICO FOSCO COR VERDE FOLHA	02	1.21
J21	1.41	1.15	0.95	1.62	PIVOTANTE	JANELA EXISTENTE EM METALON E VIDRO FANTASIA, A SER REPARADA E PINTADA COM TINTA VERBRAS ESMALTE SINTÉTICO FOSCO COR VERDE FOLHA	01	1.62
J22	2.11	0.70	1.10	1.48	FIXA	JANELA COM REGULADOR EM METALON E VIDRO TRANSLÚCIDO, PINTADO EM TINTA ESMALTE NA COR VERDE FOLHA - Nº 2418. REF. VERBRAS	01	1.48
TOTAL							34	30.10

OBSERVAÇÃO:

- AS CAIXAS DAS PORTAS INTERNAS SERÃO COM 3cm DEVENDO ACRESCENTAR 6cm P/ AS ABERTURAS.
- EX.: PORTA DE 80cm, PRECISA-SE DE 86cm.
- BANCADAS EM GRANITO POLIDO COR VERDE UBATUBA E CUBAS DE EMBUTIR EM AÇO INOX (50x40x25 cm)
- VERIFICAR A ALTURA DO MURO E AUMENTAR PARA A ALTURA DE 2,50m

HISTÓRICO		
ALTERAÇÃO	REVISÃO	DATA
1.		
2.		
3.		
4.		
5.		
ARQUITETA:	ENGENHEIRO RESPONSÁVEL:	PROPRIETÁRIO:
ANA LUIZA SOARES FALCÃO ARQUITETA E URBANISTA CAU Nº 222418/0		



GOVERNO DO ESTADO DO PIAUÍ

SEDUC - SECRETARIA DE ESTADO DA EDUCAÇÃO

3º GRE - REGIONAL PIRIPIRI

DEPARTAMENTO:

GERÊNCIA DE ARQUITETURA E ENGENHARIA

TÍTULO DO PROJETO:

PROJETO ARQUITETÔNICO DE REFORMA E AMPLIAÇÃO

ENDEREÇO DO SERVIÇO:

PRAÇA DOMINGOS COELHO DE MELO REZENDE - CENTRO

TÍTULO DO DESENHO:

PLANTA BAIXA HUMANIZADA - PROPOSTA - BLOCO 02 - DORMITÓRIOS

PLANTA BAIXA HUMANIZADA - 2º PAVIMENTO

MUNICÍPIO:

PIRIPIRI

ARQUITETO(A):

ANA LUIZA FALCÃO

DESENHO:

ARQ

FRANCHA:

05/08

ESCALA:

INDICADA

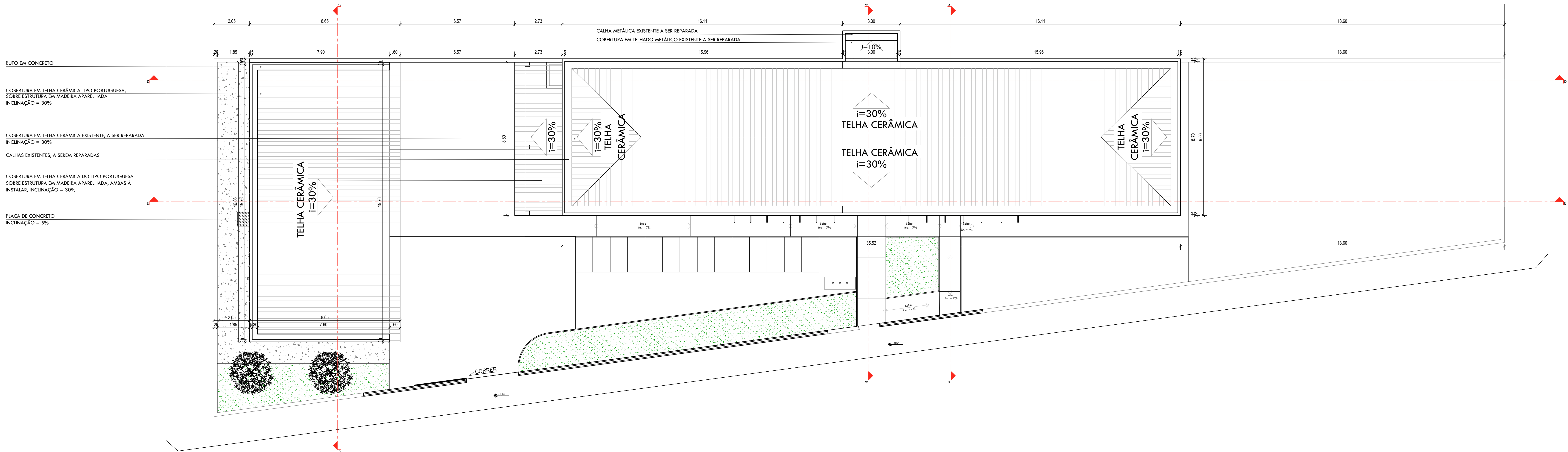
FASE:

PROJETO BÁSICO

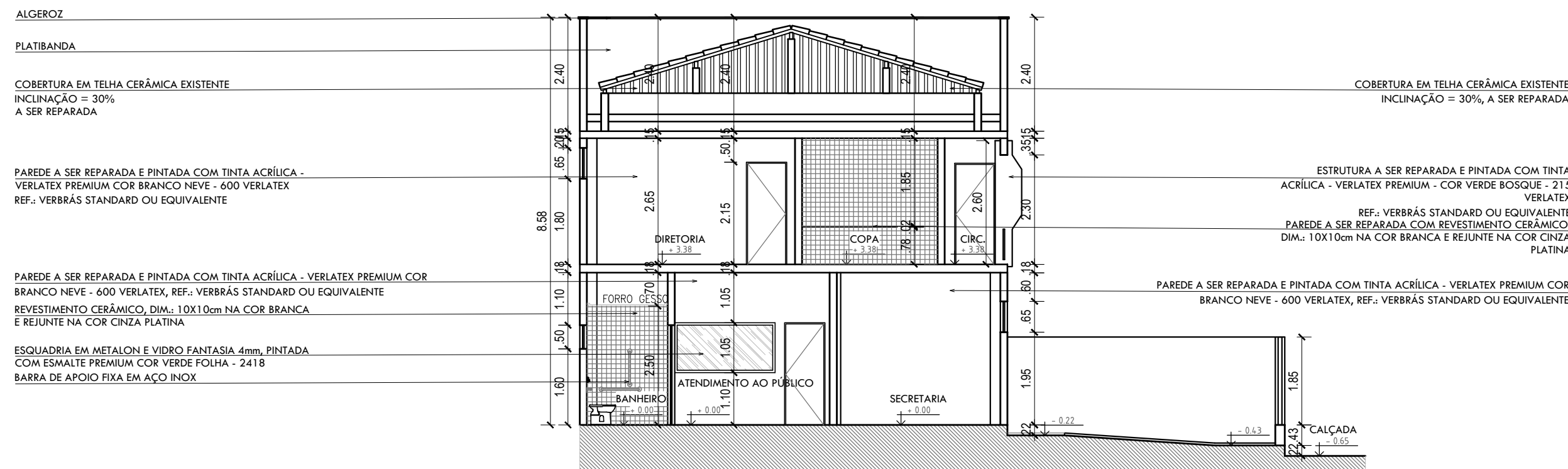
DATA:

SETEMBRO/2020

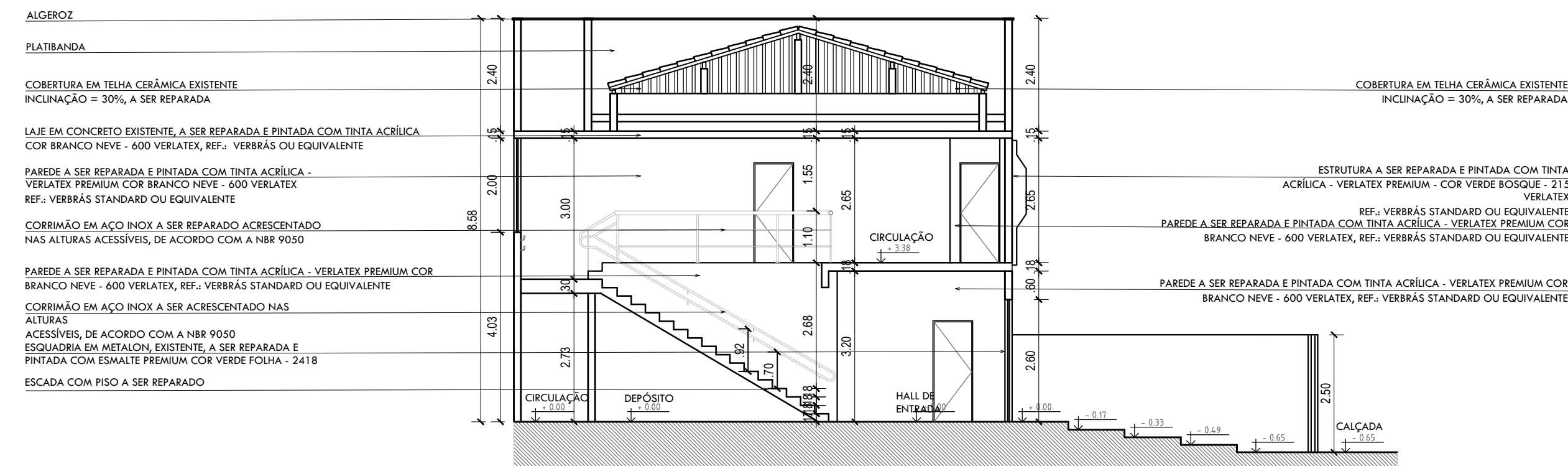
REVISÃO:



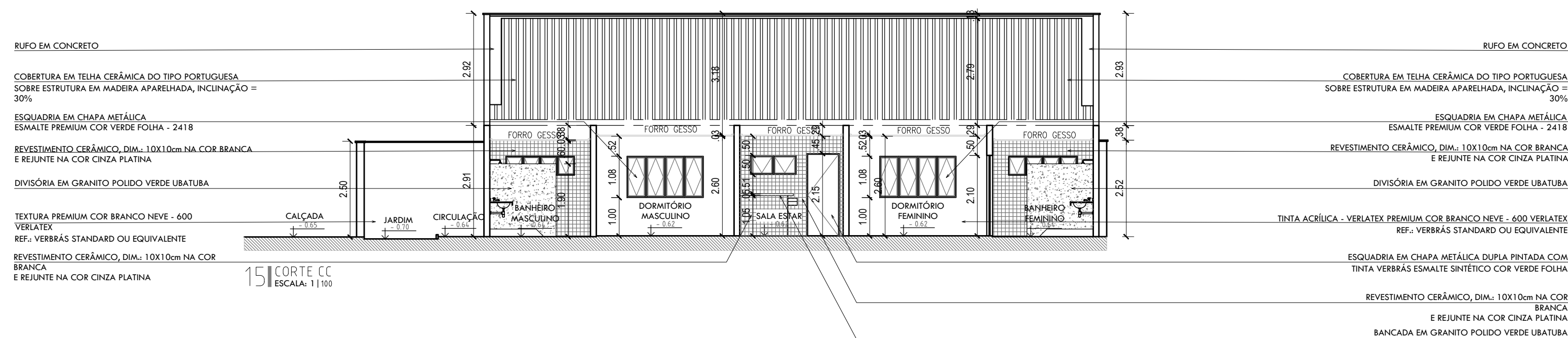
12 PLANTA DE COBERTURA - PROPOSTA
ESCALA: 1/100



13 CORTA AA
ESCALA: 1/100



14 CORTA BB
ESCALA: 1/100

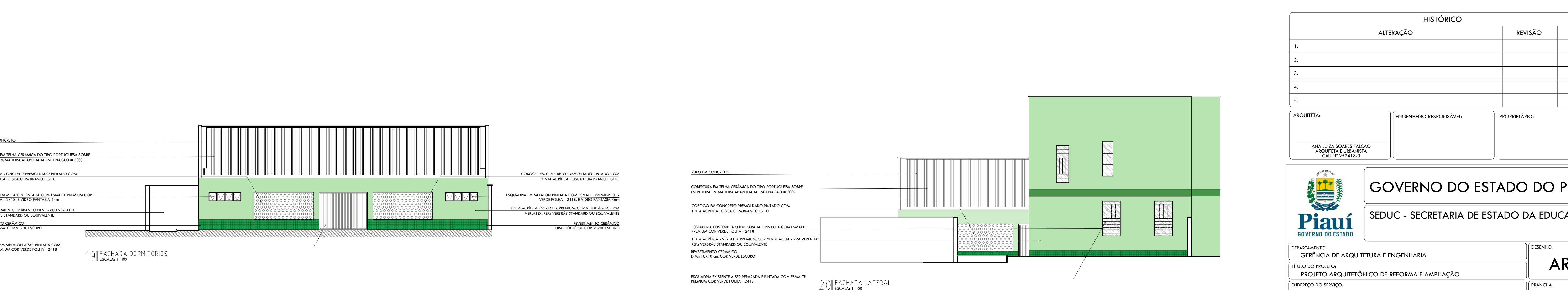
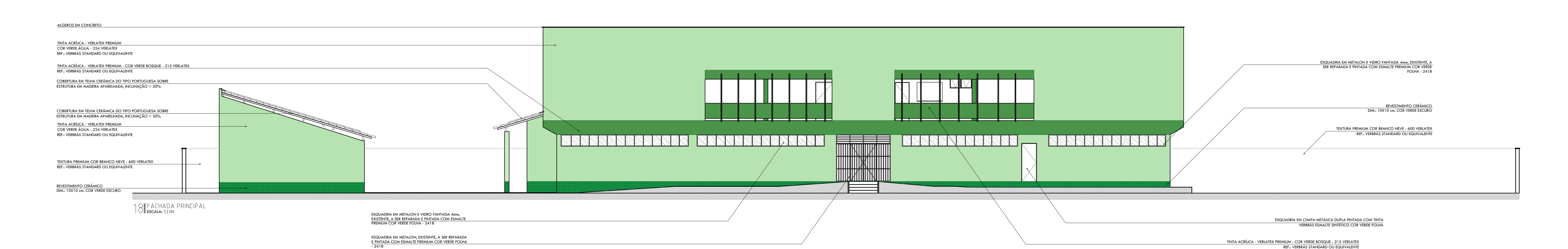
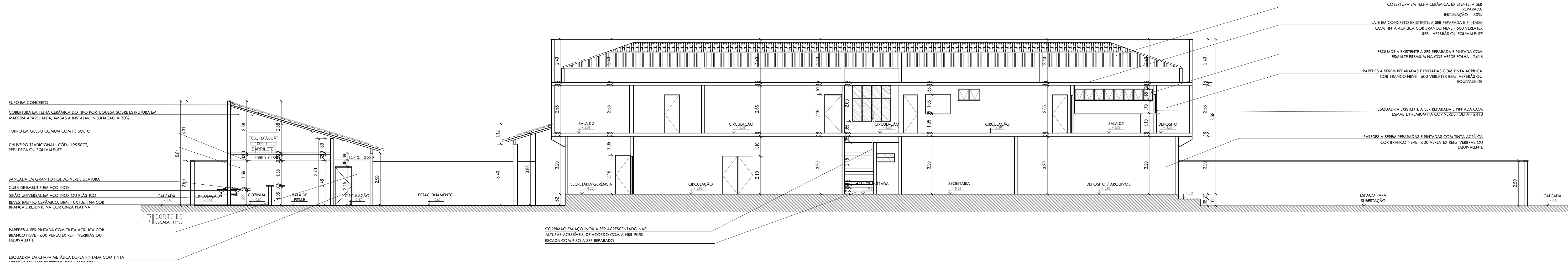
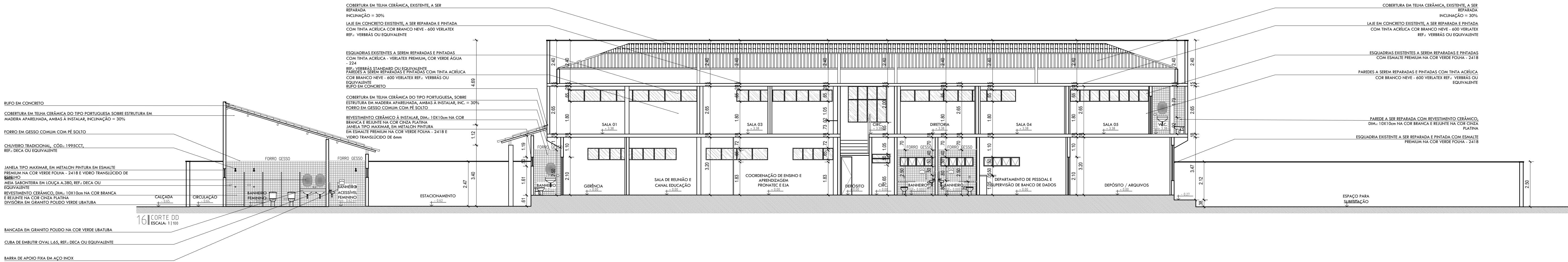


15 CORTA CC
ESCALA: 1/100


TABELA DE ACABAMENTO INTERNO			
AMBIENTE	PISO	PAREDE	FORRO
A	PISO EM PEDRA DE MÃO ASSESTADA SOBRE TERRENO NATURAL	-	-
B	PISO EM CIMENTO DESEMPENADO COM JUNTAS ACRÍLICAS A SER REPARADO	PAREDE A SER REPARADA E PINTADA COM TINTA VERBRAS ACRÍLICA NA COR BRANCO NEVE ATÉ O TETO	FORRO EM LAJE A SER REPARADA E PINTADA COM TINTA VERBRAS NA COR BRANCO NEVE
C	PISO CERÂMICO 50x50cm PEI-5, COR BRANCA, A INSTALAR	PAREDE REVESTIDA EM CERÂMICA 10x10cm PEI 4, COR BRANCA COM REJUNTE NA MESMA COR ATÉ O FORRO.	FORRO EM GESSO COMUM H = 2,60 m
D	PISO CERÂMICO 50x50cm PEI-5, COR BRANCA, A INSTALAR	PAREDE A SER REPARADA E REVESTIDA EM CERÂMICA 10x10cm PEI 4, COR BRANCA COM REJUNTE NA MESMA COR ATÉ O FORRO.	FORRO EM GESSO COMUM
E	PISO CERÂMICO NA COR BRANCA, COM REJUNTE NA COR CINZA MÉDIO A SER REPARADO	PAREDE A SER REPARADA E PINTADA COM TINTA VERBRAS ACRÍLICA NA COR BRANCO NEVE ATÉ O TETO	FORRO EM LAJE A SER REPARADA E PINTADA COM TINTA VERBRAS NA COR BRANCO NEVE
F	PISO DE ALTA RESISTÊNCIA EM GRANULITE CLARO (PIMENTÃO COM AREIA) COM JUNTAS DE SILICONE A SER INSTALADO	PAREDE A SER PINTADA COM TINTA VERBRAS ACRÍLICA NA COR BRANCO NEVE ATÉ O TETO	FORRO EM GESSO COMUM H = 2,60 m
G	PISO DE ALTA RESISTÊNCIA EM GRANULITE CLARO (PIMENTÃO COM AREIA) COM JUNTAS DE SILICONE A SER INSTALADO	PAREDE REVESTIDA EM CERÂMICA 10x10cm PEI 4, COR BRANCA COM REJUNTE NA MESMA COR ATÉ O FORRO.	FORRO EM GESSO COMUM H = 2,60 m
H	PISO EM BLOCOS DE CONCRETO, TIPO BLOQUETE, NA COR CINZA CLARO	PAREDE A SER PINTADA COM TINTA VERBRAS ACRÍLICA NA COR BRANCO NEVE	SEM FORRO
I	PISO EM SOLO NATURAL	-	-
J	PISO CIMENTADO ASPERO E DESEMPENADO, EM PAGNÃO DE 1 m x 1 m, COM JUNTAS EM SEIXO MÉDIO	PAREDE A SER PINTADA COM TINTA VERBRAS ACRÍLICA NA COR BRANCO NEVE	-

HISTÓRICO		
ALTERAÇÃO	REVISÃO	DATA
1.		
2.		
3.		
4.		
5.		
ARQUITETA:	ENGENHEIRO RESPONSÁVEL:	PROPRIETÁRIO:
ANA LUIZA SOARES FALCÃO ARQUITETA E URBANISTA CAU Nº 222418/0		

		GOVERNO DO ESTADO DO PIAUÍ	
SEDUC - SECRETARIA DE ESTADO DA EDUCAÇÃO		3º GRE - REGIONAL PIRIPIRI	
DEPARTAMENTO: GERÊNCIA DE ARQUITETURA E ENGENHARIA		DESENHO: ARQ	
TÍTULO DO PROJETO: PROJETO ARQUITETÔNICO DE REFORMA E AMPLIAÇÃO		FRANCHA: 06/08	
ENDEREÇO DO SERVIÇO: PRAÇA DOMINGOS COELHO DE MELO REZENDE - CENTRO		ESCALA: INDICADA	
TÍTULO DO DESENHO: PLANTA DE COBERTURA - PROPOSTA CORTA AA, CORTA BB E CORTA CC		DATA: SETEMBRO/2020	
MUNICÍPIO: PIRIPIRI	FASE: PROJETO BÁSICO	REVISÃO:	



HISTÓRICO		
ALTERAÇÃO	REVISÃO	DATA
1.		
2.		
3.		
4.		
5.		
ARQUITETA:	ENGENHEIRO RESPONSÁVEL:	PROPRIETÁRIO:
ANA LUIZA SOARES FALCÃO ARQUITETA E URBANISTA CAU Nº 222418/0		



GOVERNO DO ESTADO DO PIAUÍ

SEDUC - SECRETARIA DE ESTADO DA EDUCAÇÃO

DEPARTAMENTO:
GERÊNCIA DE ARQUITETURA E ENGENHARIA

TÍTULO DO PROJETO:
PROJETO ARQUITETÔNICO DE REFORMA E AMPLIAÇÃO

ENDEREÇO DO SERVIÇO:
PRAÇA DOMINGOS COELHO DE MELO REZENDE - CENTRO

TÍTULO DO DESENHO:
CORTE DD E CORTE EE
FACHADA PRINCIPAL, FACHADA DORMITÓRIOS, FACHADA LATERAL

MUNICÍPIO:
PIRIPIRI

ZONA:
URBANA

ARQUITETO(A):
ANA LUIZA FALCÃO

FASE:
PROJETO BÁSICO

DATA:
SETEMBRO/2020

DESENHO:
ARQ

FRANCHA:
07/08

ESCALA:
INDICADA

REVISÃO:



CAD. Nº 23.241.001

Piauí
GOVERNO DO ESTADO

GOVERNO DO ESTADO DO PIAUÍ

SEDUC - SECRETARIA DE ESTADO DA EDUCAÇÃO

DEPARTAMENTO: GERÊNCIA DE ARQUITETURA E ENGENHARIA		DESENHO: ARQ
TÍTULO DO PROJETO: PROJETO ARQUITETÔNICO DE REFORMA E AMPLIAÇÃO		FRANCA: 08/08
ENDEREÇO DO SERVIÇO: PRACA DOMINGOS COELHO DE MELO REZENDE - CENTRO		
TÍTULO DO DESENHO: DETALHAMENTO FACHADA EXTERNA DETALHAMENTOS BANHEIROS DORMITÓRIOS		
MUNICÍPIO: PIRIPIRI	ZONA: URBANA	ESCALA: INDICADA
ARQUITETO(A): ANA LUIZA FALCÃO	FASE: PROJETO BÁSICO	DATA: SETEMBRO/2020
		REVISÃO: